

CM6QFT

Łatwy do montażu głośnik sufitowy

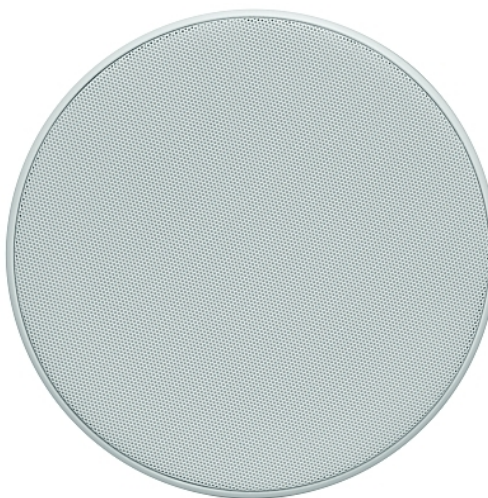
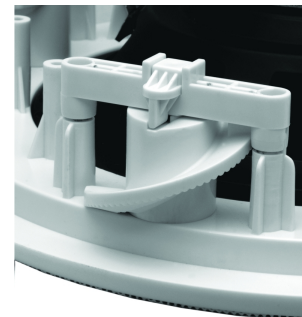
APart

DANE TECHNICZNE

- Typ: zestaw 2-drożny Hi-Fi
- 6,5" głośnik niskotonowy z papierową membraną
- 1" miękka kopułka wysokotonowa
- Impedancja: 16 Ohm
- Odczepy transformatora linii 100 V: 1,5 W; 3 W; 6 W
- Moc przy 100 V: 6 W RMS; 10 W muzyczna
- Moc przy 16 Ohm: 40 W RMS; 60 W muzyczna
- Efektywność: 91 dB/1 W/1 m
- Zakres przenoszonych częstotliwości: 60 – 20.000 Hz
- Kąty rozpraszania: 180° (przy 1 kHz); 80° (przy 4 kHz); 45° (przy 8 kHz)
- Średnica zewnętrzna: 237 mm
- Średnica otworu montażowego: 216 mm
- Głębokość: 65 mm
- Grubość sufitu: 12,5 – 29 mm
- Waga: 1,1 kg
- Maskownica: stalowa

Akcesoria dostarczane w komplecie

- narzędzie do zdejmowania maskownicy
- klucz sześciokątny do zatrzasków montażowych



CM6QFT to nowy wzorzec na rynku instalatorskim - łatwy do zamontowania głośnik, pozwalający na radykalną redukcję kosztów pracy instalatorów.

Opatentowany system **QuickFit** pozwala instalatorom na zamontowanie wielu głośników w krótkim czasie. **CM6QFT**, zamiast typowych śrub mocujących wyposażono w fabrycznie zaciśnięte zatrzaski. Cały montaż sprowadza się do właściwego ułożenia głośnika w otworze sufitowym i zwolnienia czterech zatrzasków poprzez naciśnięcie ich przycisków okrągłym końcem dostarczanego w komplecie sześciokątnego klucza. Zdemontowanie głośnika jest możliwe poprzez obrócenie zatrzasków o 180 stopni za pomocą sześciokątnego klucza. Szybko i łatwo – nigdy więcej nerwowego poszukiwania upuszczonych ze szczytu drabiny śrub!

Dyskretny i stylowy **CM6QFT** zawiera 6,5-calowy głośnik niskotonowy z papierową membraną, zapewniający niski poziom zniekształceń. Dla uzyskania pełnozakresowego dźwięku został on uzupełniony o 1-calową kopułką wysokotonową. Sprawia to, że **CM6QFT** znakomicie sprawdza się w roli głośnika do odtwarzania muzyki tła i do przekazywania komunikatów przywoławczych. Obudowę wykonano z wysokiej jakości tworzywa ABS, zaś maskownicę – ze stali.

Standardowo, głośniki **CM6QFT** są sprzedawane w kolorze białym (RAL9010), natomiast przy zamówieniu co najmniej 12 sztuk mogą być dostarczone z obudowami w dowolnym kolorze z palety RAL (nr ref: **PAINTCM**).