

# LWB2 ■ Uchylny uchwyt ścienny 26"-40"



## zalety

- 1 **REGULACJA KĄTA NACHYLENIA**  
możliwość zmiany  $-6^{\circ}/+12^{\circ}$
- 2 **UNIWERSALNOŚĆ**  
szeroki zakres mocowania VESA
- 3 **CERTYFIKAT BEZPIECZEŃSTWA**  
produkt posiada znak TUV GS



## dane techniczne



75x75 mm  
100x100 mm  
200x100 mm  
200x200 mm  
400x200 mm



26"-40"



75,33 mm



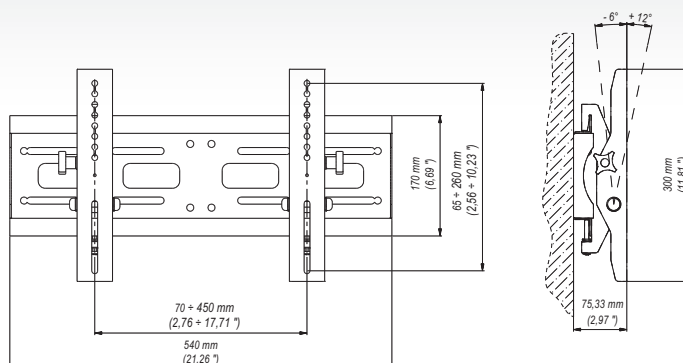
min. 70x65 mm  
max. 450x260 mm



$-6^{\circ}/+12^{\circ}$

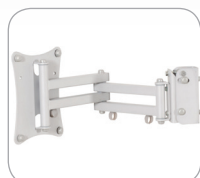


60 Kg



## akcesoria

SAL1



Seria CM



STD01



Seria TR



## dane handlowe

index	kolor	opakowanie	EAN
LWB2c-R	■		5908252960064
LWB2c-B	■		5908252960217
LWB2s-R	■		5908252960071
LWB2s-B	■		5908252960224

wymiary opakowania [mm] (dł. x szer. x wys.)	548x180x80
Waga Brutto [Kg]	2,9