

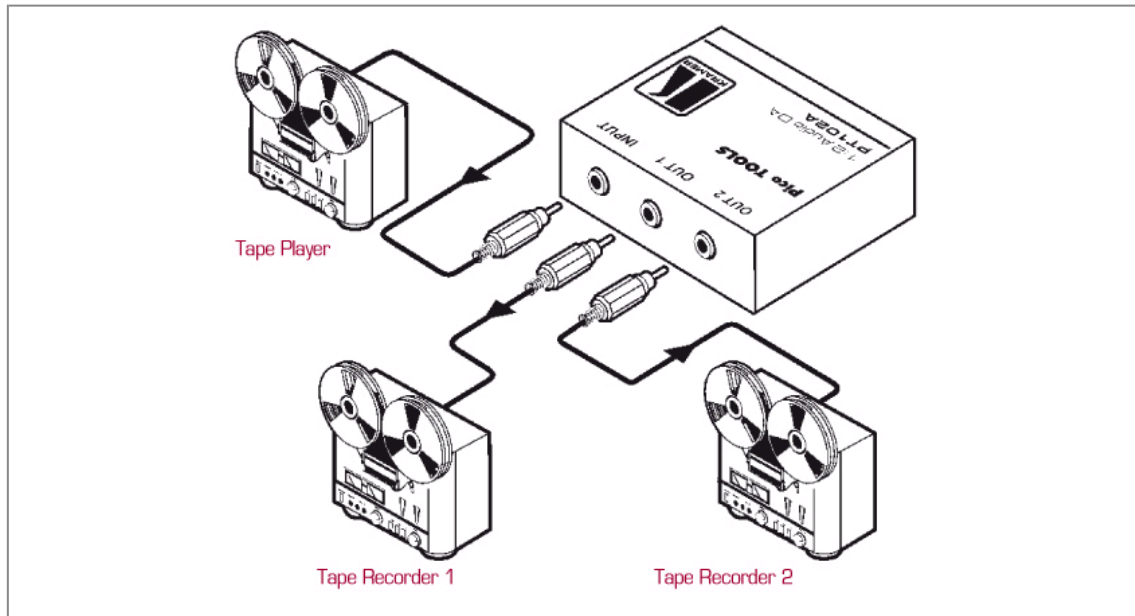


## PT-102A

Wzmacniacz dystrybucyjny audio 1:2 PT-102A



The Kramer PT102A is a high performance audio distribution amplifier for unbalanced stereo signals. It will take one stereo input and distribute the signal to two identical stereo outputs.





## PT-102A

---

### FEATURES

---

- Level (Gain) Controls.
- S/N Ratio - 71.6dB.
- Ultra-compact - Part of the Kramer PicoTOOLSTM family of extremely compact, high quality and cost effective solutions.

### TECHNICAL SPECIFICATIONS

---

WEJŚCIE:	1 audio-stereo, 1Vpp / 20k Ohm na 3.5 mm mini Jack.
WYJŚCIA:	2 audio-stereo, 1Vpp / 150 Ohm na 3.5 mm mini Jack
PASMO AUDIO:	100 kHz. -3dB
SPRZĘŻENIE WE/WY:	AC.
THD+SZUM:	0.017%, 1 kHz.
REGULACJA:	Wzmocnienie: -0.7 do +2.3 dB, EQ.: 0 do 2.2 dB, poprzez potencjometry na przedniej części
STOSUNEK SYGNAŁ/SZUM:	71.6 dB.
MAX. POZIOM AUDIO:	6 Vpp.
ZASILANIE:	12 VDC, 30mA.
WYMIARY:	6cm x 6.5cm x 2.5cm (2.36" x 2.56" x 1", SZER., GŁ., WYS.)
MASA:	0.1 kg. (0.22 lbs.)
AKCESORIA:	Zasilacz sieciowy, elementy mocujące
OPTIONS:	RK-4PT 19" rack adapter.