

VPL-FHZ57

Projektor WUXGA z laserowym źródłem światła o jasności 4100 lumenów



Omówienie

Znakomity obraz, niskie koszty eksploatacji, minimalne wymagania konserwacyjne, uniwersalność przy instalacji i cicha praca

Projektor laserowy VPL-FHZ57 doskonale sprawdza się w szerokim zakresie zastosowań biznesowych, edukacyjnych i rozrywkowych. Jest oparty na połączeniu systemu projekcyjnego 3LCD Sony BrightEra z zaawansowanym, laserowym źródłem światła Z-Phosphor. Wyświetla szczegółowy obraz o rozdzielczości WUXGA, jasności 4100 lumenów oraz bogatej, stabilnej kolorystyce. W modelu tym wykorzystano zaawansowane technologie optymalizacji obrazu, stanowiące rozwinięcie rozwiązań z pierwszej generacji projektorów laserowych. Zapewniają one jeszcze wyraźniejszy i realistyczny obraz niezależnie od źródła sygnału.

Dzięki laserowemu źródłu światła urządzenie może pracować praktycznie bez żadnej konserwacji nawet przez 20 000 godzin*. W przeciwieństwie do systemów opartych na tradycyjnych lampach nie ma też ryzyka niespodziewanej awarii. Tryb stałej jasności zapewnia niezmienną jasność źródła światła w całym, długim okresie użytkowania lasera, a zautomatyzowany system filtra eliminuje konieczność regularnego usuwania kurzu. Poza minimalnymi wymaganiami w zakresie konserwacji zaletą projektora jest szereg energooszczędnych rozwiązań, które obniżają koszty utrzymania w całym okresie eksploatacji.

Model VPL-FHZ57 jest wyposażony w system dyskretnego prowadzenia kabli i cichy wentylator. Pozwala to na użycie go praktycznie z każdym środowiskiem: w edukacji, firmach, ośrodkach kształcenia personelu medycznego, organizacjach sektora publicznego, jak również w handlu i przestrzeniach dla gości. Możliwe jest nawet łączenie obrazów z kilku projektorów przy wyświetlaniu na wielkoformatowym ekranie oraz uniknięcie deformacji przy projekcji na zakrzywione powierzchnie. Projektor jest przystosowany do montażu pod dowolnym kątem, między innymi 90 i 180 stopni. Przygotowanie go do pracy ułatwia wygodne w użyciu menu instalacyjne.

* Rzeczywista liczba godzin zależy od warunków użytkowania.

Funkcje

- **Bardzo wysoka jakość obrazu zapewniana przez zaawansowany system projekcyjny Sony 3LCD BrightEra i laserowe źródło światła Z-Phosphor**

Połączenie laserowego źródła światła Z-Phosphor z cenionym systemem projekcyjnym 3LCD Sony BrightEra pozwala na uzyskanie dużej, wynoszącej 4100 lumenów jasności obrazu oraz żywej, naturalnej kolorystyki.

- **Niezmienna jasność**

Tryb stałej jasności pozwala utrzymać jednakową jasność przez cały zalecany okres eksploatacji (20 000 godzin).

- **Zaawansowane technologie optymalizacji obrazu**

Jeszcze wyższa jakość obrazu to zasługa zaawansowanego systemu przetwarzania, stosowanego także w projektorach Sony do kina domowego. Technologia Reality Creation optymalizuje poszczególne piksele przy użyciu rozbudowanej bazy danych o wzorach w obrazach. Skrzące się światła i bogata, głęboka czerń to zasługa technologii Contrast Enhancer, która aktywnie analizuje oraz optymalizuje jasne i ciemne obszary.

- **Ostre i szczegółowe obrazy o rozdzielczości WUXGA**

Prezentacje komputerowe, filmy i oznakowania multimedialne wyświetlane w rozdzielczości WUXGA (1920 x 1200) i w proporcjach 16:10 będą pełne najdrobniejszych szczegółów.

- **Do 20 000 godzin* pracy praktycznie bez żadnej konserwacji**

Zaawansowane laserowe źródło światła nie wymaga wymiany nawet przez 20 000 godzin* pracy. Dzięki temu koszty utrzymania projektora w całym okresie eksploatacji są niższe niż tradycyjnych modeli.

* Rzeczywista liczba godzin zależy od warunków użytkowania.

- **Bezproblemowe, automatyczne czyszczenie filtra**

Zamiast zajmować się konserwacją, można po prostu wyświetlać znakomity obraz: nowy, zautomatyzowany system czyszczenia filtra usuwa kurz co 100 godzin pracy.

- **Energooszczędne funkcje**

W obniżeniu kosztów użytkowania pomagają energooszczędne funkcje: wygaszanie obrazu i automatyczne przygaszanie.

- **Oszczędność czasu przy każdej prezentacji**

System szybkiego włączania/wyłączania radykalnie skraca nagrzewanie i pozwala w bardzo krótkim czasie rozpocząć prezentację przy pełnej jasności obrazu.

- **Swoboda instalacji w zakresie 360°**

Większa uniwersalność przy instalacji: zainstalowany projektor może być obrócony pod dowolnym kątem, między innymi 90° lub 180°.

- **Szeroki zakres elektrycznego przemieszczania osi obiektywu**

Szeroki zakres zmian osi obiektywu umożliwia instalację projektora odpowiednio do potrzeb, na przykład pod sufitem lub w bok od osi ekranu.

- **W komplecie standardowy obiektyw z elektryczną regulacją powiększenia; bogaty wybór opcjonalnych obiektywów**

Rozbudowana oferta opcjonalnych obiektywów umożliwi wykorzystanie projektora w pomieszczeniu

niemal każdej wielkości i niezależnie od wymogów projekcji. Wymianę obiektywów przyspiesza nowy system mocowania ze złączem bagnetowym.

- **Zgodność z HDBaseT**

Możliwość cyfrowej transmisji obrazu HD, dźwięku i danych sieciowych/sterujących za pośrednictwem jednego kabla Ethernet upraszcza instalację oraz obniża jej koszt.

- **Wielkoformatowe obrazy z łączeniem krawędzi**

Możliwe jest precyzyjne łączenie spójnych kolorystycznie obrazów z wielu projektorów. Ułatwia to tworzenie imponujących, wielkoformatowych prezentacji w pomieszczeniach biurowych i w edukacji.

- **Funkcja zniekształcania obrazu do projekcji na krzywych powierzchniach**

Korekcja geometrii umożliwia wyświetlanie naturalnie wyglądających obrazów nawet na powierzchniach wklęsłych i wypukłych. Narożniki i krawędzie można łatwo korygować za pomocą dodanego w komplecie pilota oraz menu ekranowego.

- **Cicha praca**

Cichy wentylator nie przeszkadza widzom w takich miejscach, jak muzea, galerie i sale wykładowe.

- **Smukły, atrakcyjny wygląd wtapiający się w wystrój wnętrza**

Smukła, stylowo wyglądająca obudowa z płaską górą ułatwia dyskretne zamontowanie projektora pod sufitem. Stonowany wygląd to również zaleta nowej osłony złączy, która porządkuje przewody.

- **Picture Mode**

Nowe tryby obrazu pozwalają uzyskać wysoką jakość prezentacji w różnych warunkach. Ustawienia takie jak Standardowy, Dynamiczny, Priorytet jasności i Wiele ekranów gwarantują optymalny obraz z każdego źródła i w każdym pomieszczeniu.

- **Łatwa konfiguracja z użyciem nowego, wygodnego menu instalacji**

Do zmieniania ustawień projektora, w tym parametrów deformacji obrazu i łączenia obrazów z różnych źródeł, można użyć pilota.

- **Projekcja dwóch obrazów obok siebie**

Projektor pozwala na równoczesne wyświetlanie obrazu z dwóch źródeł. Funkcja ta bardzo przydaje się w czasie wideokonferencji, szkoleń medycznych i w innych sytuacjach wymagających równoczesnego wyświetlenia dwóch obrazów.

Specyfikacja techniczna

System projekcji lub technologia projekcji	
● System projekcji lub technologia projekcji	Trzy panele LCD
Urządzenie wyświetlające	
● Rozmiar efektywnego obszaru wyświetlania	3 panele LCD BrightEra 0,76" (19 mm), proporcja boków: 16:10
● Liczba pikseli	6,912,000 (1920 × 1200 × 3) pikseli
Obiektyw do projekcji *1	
● Ostrość	Sterowane elektrycznie
● Powiększanie — elektrycznie/ręcznie	Sterowane elektrycznie
● Powiększenie — współczynnik	Okolo 1,6x
● Współczynnik projekcji	Od 1,39:1 do 2,23:1
● Zmiana osi obiektywu — elektrycznie/ręcznie	Sterowane elektrycznie
● Zmiana osi obiektywu — zakres w pionie	-5%, +60%
● Zmiana osi obiektywu — zakres w poziomie	+/-32%
Źródło światła	
● Typ	Dioda laserowa
Cykl czyszczenia/wymiany filtra (maks.)*2	
● Cykl czyszczenia/wymiany filtra (maks.)	20000 godz. (konserwacja przez serwis)
Rozmiar ekranu	
● Rozmiar ekranu	40"–600" (1,02–15,24 m) (pomiar po przekątnej)
Natężenie światła	
● Tryb: Wysoka (High)	4100 lm
● Tryb: Standardowa	3000 lm
Natężenie światła barwnego	
● Tryb: Wysoka (High)	4100 lm
● Tryb: Standardowa	3000 lm
Współczynnik kontrastu (pełna biel/pełna czerń)*3	
● Współczynnik kontrastu (pełna biel/pełna czerń)	10000:1
Częstotliwość skanowania obrazu	
● W poziomie	Od 15 kHz do 92 kHz
● W pionie	48 do 92 Hz
Rozdzielczość obrazu	
● Wejście sygnału komputerowego	Maksymalna rozdzielczość wyświetlania: 1920 x 1200 punktów *4
	NTSC, PAL, SECAM, 480/60i, 576/50i, 480/60p, 576/50p, 720/60p, 720/50p, 1080/60i, 1080/50i

<ul style="list-style-type: none"> • Wejście sygnału wideo 	Następujące tryby są dostępne tylko przy sygnale cyfrowym (wejście HDMI): 1080/60p, 1080/50p, 1080/24p
System koloru	
<ul style="list-style-type: none"> • System koloru 	NTSC 3.58, PAL, SECAM, NTSC 4.43, PAL-M, PAL-N, PAL 60
Korekcja zniekształceń trapezowych (maks.)	
<ul style="list-style-type: none"> • W poziomie 	+/- 30 stopni
<ul style="list-style-type: none"> • W pionie 	+/- 30 stopni
WEJŚCIE WYJŚCIE (komputer/wideo/sterowanie)	
<ul style="list-style-type: none"> • INPUT A 	Złącze sygnału wejściowego RGB/Y PB PR: 15-stykowe złącze Mini D-sub (żeńskie) Złącze wejściowe audio: Mini jack stereo
<ul style="list-style-type: none"> • INPUT B 	Złącze wejściowe DVI: 24-stykowe DVI-D (Single Link), obsługa standardu HDCP Złącze wejściowe audio: Współdzielone z wejściem INPUT A
<ul style="list-style-type: none"> • INPUT C 	Złącze wejściowe HDMI: 19-stykowe złącze HDMI, obsługa standardu HDCP Złącze wejściowe audio: obsługa audio HDMI
<ul style="list-style-type: none"> • Wejście D 	Gniazdo łącza HDBaseT: RJ45 4Play (obraz, dźwięk, sieć lokalna, sterowanie)
<ul style="list-style-type: none"> • WEJŚCIE WIDEO 	Złącze wejściowe wideo: BNC Złącze wejściowe audio: Współdzielone z wejściem A
<ul style="list-style-type: none"> • OUTPUT A 	Wyjście na monitor dla złącza Input A: 15-stykowe Mini D-sub (żeńskie) Złącze wyjściowe audio: Mini jack stereo
<ul style="list-style-type: none"> • OUTPUT B 	Wyjście na monitor dla złącza Input B: 24-stykowe DVI-D (Single Link), bez obsługi HDCP Złącze wyjściowe audio, wyjście na monitor: Mini jack stereo
<ul style="list-style-type: none"> • PILOT 	9-stykowe złącze D-sub (męskie) / RS232C
<ul style="list-style-type: none"> • LAN 	RJ45, 10BASE-T/100BASE-TX
<ul style="list-style-type: none"> • IR (Control S) 	Stereofoniczne gniazdo minijack, system zasilania przez wtyk napięciem stałym 5 V
Poziom głośności	
<ul style="list-style-type: none"> • Tryb jasności lampy: standardowy 	28 dB
Temperatura pracy/wilgotność otoczenia podczas pracy	
<ul style="list-style-type: none"> • Temperatura pracy/wilgotność otoczenia podczas pracy 	Od 0 °C do 40 °C (od 32 °F do 104 °F) / od 20% do 80%, (bez kondensacji)
Temperatura przechowywania/wilgotność podczas przechowywania	
<ul style="list-style-type: none"> • Temperatura przechowywania/wilgotność podczas przechowywania 	Od -10 °C do +60 °C (od 14 °F do +140 °F) / od 20% do 80% (bez kondensacji)
Zasilanie	
<ul style="list-style-type: none"> • Zasilanie 	Napięcie przemienne 100–240 V, od 4,5 A do 1,9 A, 50/60 Hz
Pobór mocy	
<ul style="list-style-type: none"> • Prąd przemienne od 100 V do 120 V 	Tryb jasności lampy: Wysoki: 370 W
<ul style="list-style-type: none"> • Prąd przemienne od 220 V do 240 V 	Tryb jasności lampy: Wysoki: 355 W
Pobór mocy (w trybie czuwania)	
<ul style="list-style-type: none"> • Prąd przemienne od 100 V do 120 V 	0,5 W (gdy w ramach trybu czuwania ustawiona jest opcja „Niski”)
<ul style="list-style-type: none"> • Prąd przemienne od 220 V do 240 V 	0,5 W (gdy w ramach trybu czuwania ustawiona jest opcja „Niski”)
Pobór mocy (w sieciowym trybie czuwania)	
<ul style="list-style-type: none"> • Prąd przemienne od 100 V do 120 V 	15,0 W (wykorzystane wszystkie gniazda i sieci) (kiedy funkcja trybu czuwania „Standby Mode” jest ustawiona na „Standard”)

<ul style="list-style-type: none"> Prąd przemienny od 220 V do 240 V 	13,3 W (wykorzystane wszystkie gniazda i sieci) (kiedy funkcja trybu czuwania „Standby Mode” jest ustawiona na „Standard”)
Włączono tryb czuwania / sieciowy tryb czuwania	
<ul style="list-style-type: none"> Włączono tryb czuwania / sieciowy tryb czuwania 	Ok. 10 minut
Wymiary (szer. × wys. × dł.)	
<ul style="list-style-type: none"> Wymiary (szer. × wys. × gł.) (bez wystających elementów) 	460 x 169 x 515 mm 18 1/8 x 6 21/32 x 20 9/32 cala
Waga	
<ul style="list-style-type: none"> Waga 	16 kg
Dołączone akcesoria	
<ul style="list-style-type: none"> Pilot zdalnego sterowania 	RM-PJ27
Akcesoria opcjonalne	
<ul style="list-style-type: none"> Obiektyw projekcyjny 	VPLL-3003/3007/Z3009/Z3024/Z3032
Uwagi	
<ul style="list-style-type: none"> *1 Z dostarczonym obiektywem standardowym 	
<ul style="list-style-type: none"> *2 Wartość ta stanowi oczekiwany okres trwałości i nie jest gwarantowana. Wartość rzeczywista zależy od czynników środowiskowych oraz sposobu użytkowania projektora. 	
<ul style="list-style-type: none"> *3 Jest to wartość średnia. 	
<ul style="list-style-type: none"> *4 Dostępne w przypadku sygnałów VESA o skróconym czasie wygaszania. 	

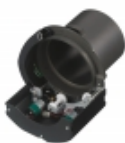
Inne akcesoria



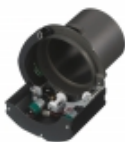
LKRA-FL1
Filtr optyczny do projekcji 3D



LKRA-FL2
Filtr optyczny do projekcji pod kątem



PK-F60LA1
Adapter umożliwiający użycie wycofanego ze sprzedaży obiektywu VPLL-Z1032 z projektorami instalacyjnymi VPL-FHZ57, FHZ60, FHZ65, FH60, FH65 oraz VPL-FWZ65, FWZ60, FW65 i FW60



PK-F60LA2
Adapter umożliwiający użycie wycofanego ze sprzedaży obiektywu VPLL-Z1024 z projektorami instalacyjnymi VPL-FHZ57, FHZ60, FHZ65, FH60, FH65 oraz VPL-FWZ65, FWZ60, FW65 i FW60



PK-F60LA3
Adapter umożliwiający użycie wycofanego ze sprzedaży obiektywu VPLL-Z2009 z projektorami instalacyjnymi VPL-FHZ57, FHZ60, FHZ65, FH60, FH65 oraz VPL-FWZ65, FWZ60, FW65 i FW60



PK-F60LA4
Adapter umożliwiający użycie wycofanego ze sprzedaży obiektywu VPLL-2007 z projektorami instalacyjnymi VPL-FHZ57, FHZ60, FHZ65, FH60, FH65 oraz VPL-FWZ65, FWZ60, FW65 i FW60



VPLL-3007
Obiektyw projekcyjny do projektorów serii VPL-F



VPLL-Z3009
Obiektyw zmienneogniskowy o krótkiej ogniskowej



VPLL-Z3024
Obiektyw projekcyjny do projektorów serii VPL-F



VPLL-Z3032
Obiektyw zmienneogniskowy o długiej ogniskowej

Uchwyty sufitowe



PSS-650
Uchwyt sufitowy do instalacji projektora



PSS-650P
Uchwyt sufitowy do instalacji projektora

Obiektywy



VPL-3003

Obiektyw projekcyjny do projektorów serii VPL-F