

WINDA *RAVELL*[®]

W-1000

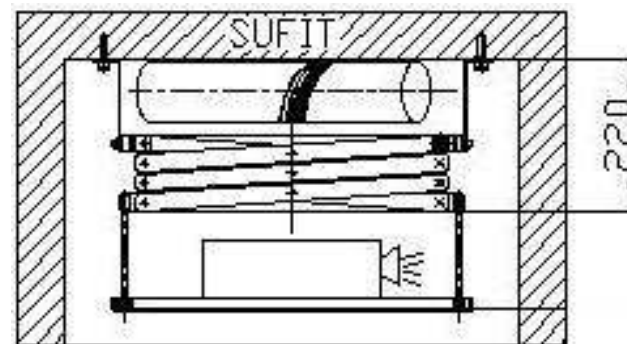
Winda jest urządzeniem umożliwiającym opuszczenie projektora multimedialnego umieszczonego nad sufitem podwieszonym do pozycji umożliwiającej projekcję. **Podwyższa estetykę pomieszczenia** (sala konferencyjna, szkoleniowa, dom), sprawiając iż projektor multimedialny jest niewidoczny w momencie gdy nie jest używany. Dodatkowo urządzenie **zabezpiecza projektor** przed dostępem osób niepowołanych.

Konstrukcja windy oparta jest na systemie trzech ram poziomych prowadzonych przez **precyzyjny podwójny wielomodułowy wysięgnik nożycowy**. Ruch w górę i w dół wywołany jest przez wolnoobrotową wyciągarkę opartą na siłowniku **ELERO**. **Gabaryty windy to 400 x 500 mm**. Praca windy przebiega bardzo **płynnie i cicho** – nad bezpieczeństwem oraz precyzją zatrzymania czuwa podwójny system wyłączników krańcowych. Maksymalny udźwig wind W-1000 wynosi 50 kg, przy skoku roboczym 1000 mm. W podstawowym wyposażeniu znajduje się regulowany uchwyt mocujący projektor do windy, okablowanie zasilające oraz sterowanie przewodowe.

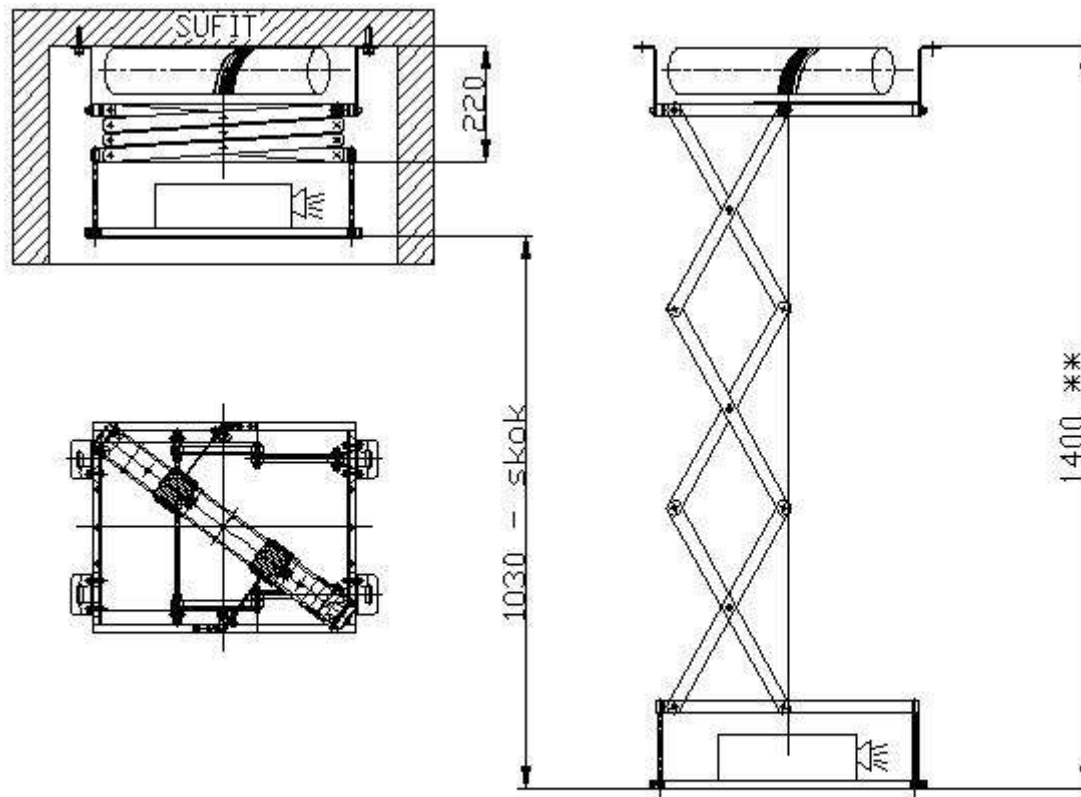


OPCJE:

- Sterowanie radiowe (pilot + odbiornik)
- Wysięgniki mocujące górną ramę windy do sufitu wg potrzeb klienta, w przedziale długości 100 – 500 mm (standard – 70 mm)
- Wysięgniki mocujące górną ramę windy do sufitu z regulacją skokową
- Wysięgniki mocujące górną ramę windy do sufitu z regulacją płynną



WINDA *RAVELL*[®] W-1000



** - wymiar zależny od wysokości projektora

WŁAŚCIWOŚCI

	W - 1 0 0 0
Wymiary:	400 x 500 x 220 mm
Udźwig	50 kg
Wysuw	1000 mm