

Oprogramowanie WallControl 10

Zaawansowana technologia
sterowania ścianami wizyjnymi



ZAAWANSOWANA KONTROLA ŚCIAN WIZYJNYCH

Wdrożenia ścian wizyjnych wymagają tego, aby kilku użytkowników wchodziło jednocześnie w interakcję z dużą liczbą wejść w obrębie wielu ekranów, tak aby konkretne dane znalazły się we właściwym miejscu.

WallControl 10 oferuje użytkownikom interfejs potrzebny do szybkiego i efektywnego zarządzania treściami obejmującymi przechwycone sygnały wideo, strumienie IP oraz lokalne aplikacje. Użytkownicy mają możliwość umieszczenia dowolnego źródła wejściowego w dowolnej części ściany wizyjnej poprzez zwyczajną operację przeciągnięcia i upuszczenia treści. Prawidłowe rozlokowanie każdego z elementów można wykonać za pomocą myszki i klawiatury lub rewolucyjnego narzędzia do szablonów.

Narzędzie WallControl 10 pozwala nie tylko korzystać z własnych szablonów do równomiernego rozmieszczania treści na całej ścianie, lecz daje także użytkownikom możliwość zastosowania poszczególnych szablonów do indywidualnych okien, co umożliwia ich grupowanie i pozwala przesuwając je jako pojedynczy element.

WallControl 10 umożliwia również szybkie i łatwe zapisywanie oraz otwieranie plików układu, co zapewnia, że na ścianie wideo zawsze wyświetlane są poprawne informacje.

Opracujemy najlepsze na świecie rozwiązania wizyjne

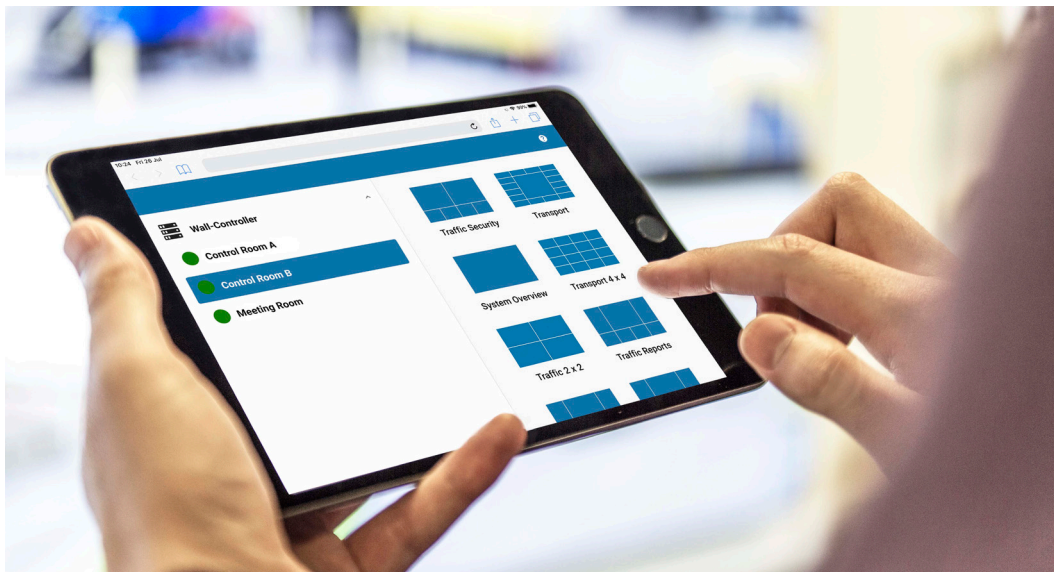
PROSTY INTERFEJS – ZAAWANSOWANE FUNKCJE

WallControl 10 pozwala na umieszczenie dowolnej treści – niezależnie od tego, czy pochodzi ona z karty przechwytyjącej Datapath, strumienia IP za pośrednictwem procesora PC czy karty ActiveSXQ – lub lokalnego elementu multimedialnego w dowolnym miejscu ściany wizyjnej. WallControl 10 pozwala także administratorom wdrażać wiele unikatowych ścian wizyjnych z pojedynczego systemu Datapath VSN.

Administratorzy zarządzający prawami użytkowników mają możliwość określenia, którzy użytkownicy sieci mają mieć dostęp do danej ściany oraz jaki będzie ich poziom uprawnień. Dzięki ograniczeniom można określić, ile źródeł i plików układu dostępnych jest dla danego użytkownika, które szablony może on implementować oraz czy ma dostęp do zrzutu pulpitu.


DATAPATH
EXCELLENCE BY DESIGN

Zaawansowana kontrola ścian wizyjnych



Układy są dostępne przez interfejs internetowy.

INTERFEJS INTERNETOWY

Interfejs internetowy umożliwia użytkownikom podłączenie do ściany wizyjnej z jakiegokolwiek zgodnej przeglądarki. Tak długo jak przeglądarka i element sterujący ścianą Datapath znajdują się w tej samej sieci, użytkownicy mogą łączyć się przez przeglądarkę z laptopami, telefonami lub tabletami. Użytkownicy mogą wybrać ścianę, którą chcą zmienić, a następnie zostaną wyświetlone dostępne układy. Mogą używać funkcji „Zdjęcie”, aby otrzymać zdjęcie tego, co jest wyświetlane na ścianie.

Interfejs internetowy jest zgodny z przeglądarkami Chrome i Safari. Administratorzy systemów mogą również wybrać, do których ścian można uzyskać dostęp za pomocą interfejsu internetowego, co daje możliwość wyłączenia dostępu do sieci na wrażliwych ścianach.

KVM

Funkcje klawiatury, wideo i myszy (KVM) dają operatorom WallControl 10 możliwość manipulacji źródłami ze swoich stacji roboczych. W środowiskach Sterowania i kontroli przechwytywane źródła mogą pochodzić z bezałogowych stacji roboczych przetwarzających dane w celu wyświetlenia na ścianie. Dzięki oprogramowaniu WallControl 10 operatorzy mogą używać lokalnej klawiatury i myszy do obsługi zdalnego komputera. Umożliwia to umieszczenie na ścianie wizyjnej wysokiej jakości przechwytywania, podczas gdy KVM jest obsługiwany lokalnie za pomocą opartego na IP okna Datapath Agent.

ZAAWANSOWANA KONTROLA STRONY INTERNETOWEJ

Zaawansowana kontrola strony internetowej umożliwia operatorom przeglądanie i obsługę stron internetowych. Zaawansowane funkcje obejmują automatyczne odświeżanie stron internetowych umożliwiające monitorowanie na bieżąco, możliwość przewijania w pionie i poziomie w celu pozycjonowania widoku strony internetowej oraz funkcję powiększania, aby skupić się tylko na najważniejszych częściach strony internetowej.

MULTIWALL

WallControl 10 pozwala na obsługę wielu ścian za pośrednictwem pojedynczego systemu VSN. Ściany znajdujące się w różnych miejscach budynku mogą być zarządzane niezależnie z pojedynczej lokacji.

Dzięki funkcji kreatora można z łatwością skonfigurować wiele ścian, a jeśli zajdzie taka potrzeba, do każdej ściany można przypisać unikatowy zestaw źródeł lub zasobów wideo.

Zaawansowana kontrola ścian wizyjnych

ZARZĄDZANIE PRAWAMI UŻYTKOWNIKÓW

W każdym systemie VSN można wdrożyć funkcję zarządzania prawami użytkowników. Użytkownikom można przydzielać role w zakresie danej ściany w oparciu o ich login Windows, a każda rola może dawać dostęp do podzbioru zasobów lub plików układu. Użytkownik może mieć nieograniczony dostęp do Ściany 1, a jednocześnie mieć przydzielone tylko zdefiniowane wcześniej układy dla Ściany 2.

SZABLONY

Oprogramowanie WallControl 10 pozwala użytkownikom tworzyć szablony, które dzielą ścianę wizyjną. Użytkownicy mogą dodawać zawartość do każdego obszaru, a ta automatycznie wypełnia przestrzeń szablonu. Użytkownicy mogą również używać szablonów w aktywnych oknach do tworzenia grup treści, z których wszystkie mogą być przenoszone, zmieniane i razem zarządzane.

PRZYCINANIE

WallControl 10 oferuje możliwość przycięcia zarówno źródeł SQX, jak i Vision. Dzięki przyjaznemu dla użytkownika interfejsowi przycinanie odbywa się przez wybór obszaru zainteresowania ze źródła migawki. Przycięty fragment można zapisać, aby udostępnić do natychmiastowego wykorzystania na ścianie wizyjnej i jako część pliku układu.

ON-SCREEN DISPLAY (OSD)

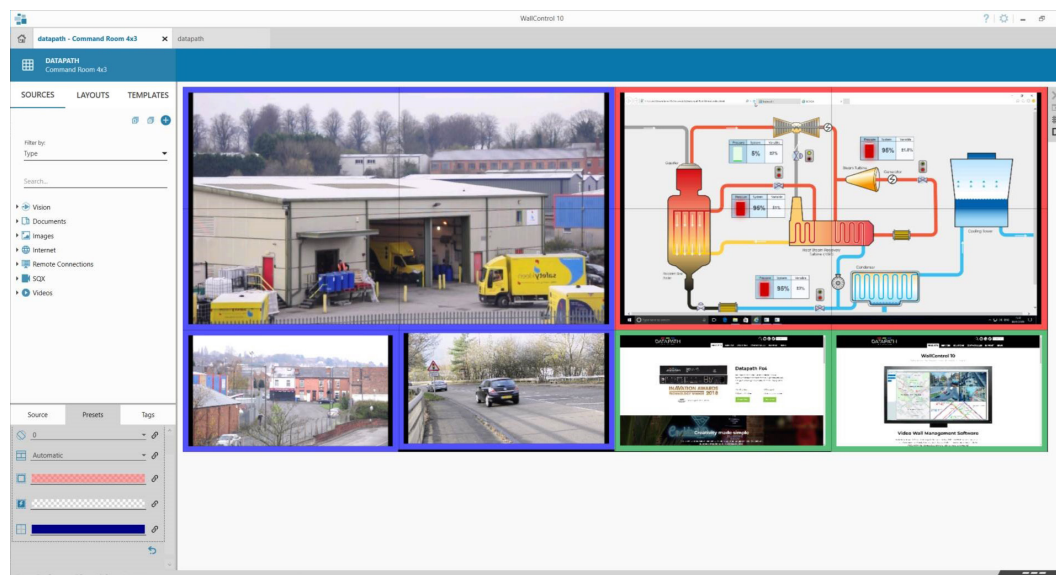
Odtwarzanie wielu plików multimedialnych przechowywanych na dysku lokalnym może być trudne ze względu na ograniczenia procesora. Jednak WallControl 10 ma możliwość dekodowania plików multimedialnych za pomocą kart ActiveSQX. Po przypisaniu multimediiów do opcji „Dekodowanie za pomocą SQX” Datapath i WallControl 10 oferują większą skalę, umożliwiając dekodowanie wielu plików multimedialnych jednocześnie za pomocą kart SQX. Każda karta ActiveSQX zapewnia dekodowanie 6 plików wideo Full HD lub 3 plików wideo 4K 30 bądź pojedynczego pliku wideo 4K 60 używającego kompresji H264, aby uzyskać więcej multimediiów na ścianie przez dodanie kolejnej karty ActiveSQX do systemu. Funkcja OSD jest dostępna na Windows 7 i Windows 10 przy użyciu sterownika WDDM Datapath.

OBRAMOWANIE I RAMKI

Funkcja obramowania i ramek pozwala użytkownikom dodawać kolory, które będą otaczać obrazy na ścianie wizyjnej. Zastosowanie obramowania spowoduje otoczenie wyświetlanej treści wybranym kolorem niezależnie od współczynnika kształtu, natomiast zastosowanie ramki spowoduje dodanie koloru wokół okna na ścianie wizyjnej. Obramowania i ramki można stosować w celu podkreślenia znaczenia materiału, szybkiego identyfikowania rodzaju źródła lub określenia kategorii źródeł, które wyglądają podobnie, ale służą do monitorowania różnych podsystemów.

Obramowania są dostępne dla okien Vision i SQX, natomiast ramki są dostępne dla wszystkich okien.

Obramowaniami i ramkami można także zarządzać za pomocą interfejsu wiersza poleceń.

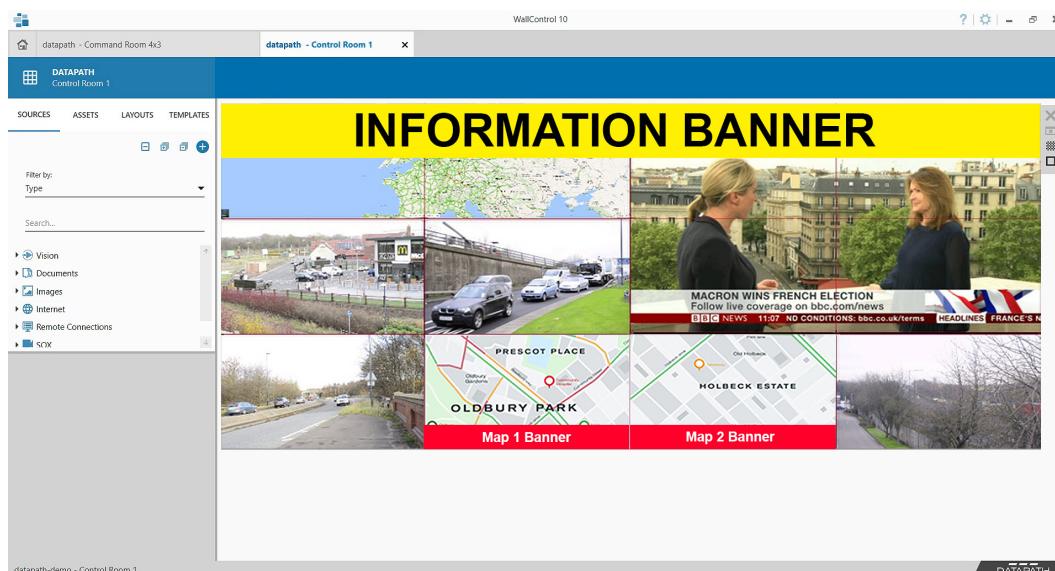


Użyj ramek i ramek, aby otoczyć zawartość wybranym kolorem, aby pogrupować typy źródeł lub nadać priorytet treściom.

Zaawansowana kontrola ścian wizyjnych

BANERY

Utwórz banery do wyświetlania na ścianie wizyjnej. Użytkownicy określają tekst banera (wpisując ręcznie lub określając kanał RSS do automatycznej analizy), kierunek przewijania tekstu (lub ustawiają jako statyczny) oraz kolor tła banera. Tła przezroczyste również są obsługiwane.



Utwórz banery z tekstem lub zawartością kanału RSS do przewijania na ścianie wizyjnej.

ZARZĄDZANIE ZASOBAMI

Po utworzeniu banery można zapisać w nowym menedżerze zasobów dołączonym jako element WallControl 10 Pro, aby ponownie użyć ich w różnych układach na wielu ścianach wizyjnych. Konfigurowane okna (z przycięciami, OSD, granicami i karuzelami) mogą być również zapisywane jako zasób w celu szybkiego przywołania w razie potrzeby.

DEKODOWANIE SQX

Odtwarzanie wielu plików multimedialnych przechowywanych na dysku lokalnym może być trudne ze względu na ograniczenia procesora. Jednak WallControl 10 ma możliwość dekodowania plików multimedialnych za pomocą kart ActiveSQX. Po przypisaniu multimediiów do opcji „Dekodowanie za pomocą SQX” Datapath i WallControl 10 oferują większą skalę, umożliwiając dekodowanie wielu plików multimedialnych jednocześnie za pomocą kart SQX. Każda karta ActiveSQX zapewnia dekodowanie 6 plików wideo Full HD lub 3 plików wideo 4K 30 bądź pojedynczego pliku wideo 4K 60 używającego kompresji H264, aby uzyskać więcej multimediiów na ścianie przez dodanie kolejnej karty ActiveSQX do systemu.

TRANSMISJA STRUMIENIOWA ŹRÓDŁA

Użytkownicy WallControl 10 Pro mogą teraz przesyłać strumieniowo zarejestrowane źródła Vision przez sieć lokalną na kartę Datapath ActiveSQX lub do standardowego oprogramowania do dekodowania RTSP (np. VLC) na użytek zdalnego monitorowania, przetwarzania lub rejestracji.

DOWOLNE ŹRÓDŁO W DOWOLNYM MIEJSCU

WallControl 10 daje użytkownikom możliwość umieszczania treści w dowolnej części ściany wizyjnej. Pojedynczy zasób może zostać wykorzystany na kilku ekranach lub na jednym ekranie może zostać wyświetlonych wiele zasobów. WallControl 10 pozwala na odbieranie treści z kart przechwytyjących Datapath, strumieni IP, źródeł VNC, lokalnych źródeł wideo oraz plików obrazów, a także umożliwia umieszczanie na ścianach otwartych okien przeglądarki.

Zaawansowana kontrola ścian wizyjnych

DEKODOWANIE IP

WallControl 10 daje użytkownikom możliwość efektywnego dekodowania strumieni IP poprzez wykorzystanie wbudowanego procesora lub za pomocą dedykowanych kart Datapath ActiveSQX.

KOMPATYBILNOŚĆ

WallControl 10 jest w kompatybilny z systemem operacyjnym Windows 7*, Windows 10, Windows 11 (tylko klient) Windows Server 2019.

DOSTĘPNE WERSJE JĘZYKOWE

Oprogramowanie WallControl 10 jest dostępne w języku chińskim, angielskim, francuskim, niemieckim, japońskim, włoskim, polskim, portugalskim, hiszpańskim, tureckim i koreańskim.

SPECYFIKACJA

OBSŁUGA DEKODOWANIA

H.264 Mpeg4 (Part 10 AVC), Mpeg4 Part 2 i MJPEG

PROTOKOŁY INTERNETOWE

IPv4, IPv6

USUWANIE PRZEPLOTU

funkcja obsługiwana

PROTOKOŁY TRANSMISJI STRUMIENIOWEJ

HTTP, RTSP i MPEG2-TS z obsługą Multicast i Unicast

DOSTĘPNE MODELE

Kod zamówienia: WALLCON10STD

Wielofunkcyjne oprogramowanie WallControl z możliwością dekodowania aż 8 strumieni IP**.

Kod zamówienia: WALLCON10PRO

Te same funkcje, co wersja standardowa, ale wzbogacona o funkcję MultiWall, opcję zarządzania prawami użytkowników oraz możliwość dekodowania tyłu transmisji strumieniowych, na ile pozwoli wyposażenie.

POBIERZ

Pobierz oprogramowanie Wall Designer 10 z witryny Datapath:

www.datapath.co.uk

* Funkcje WallControl 10 z wersji 1.10 i nowszej mogą nie być obsługiwane w systemie Windows 7.

** Dostępna moc obliczeniowa systemu oraz związana z tym liczba dekodowanych jednocześnie strumieni zależą od wielu różnych czynników, w tym między innymi od dodatkowych aplikacji działających w tym samym czasie. Parametry oszacowano dla systemu z procesorem Intel Core i7 bez uruchomionych dodatkowych aplikacji.

**Datapath UK and
Corporate Headquarters**
Bemrose House, Bemrose Park,
Waygoose Drive, Derby,
DE21 6XQ, United Kingdom

☎ +44 (0) 1332 294 441
✉ sales-uk@datapath.co.uk

www.datapath.co.uk

Datapath North America
2490 General Armistead Avenue,
Suite 102, Norristown,
PA 19403,
USA

☎ +1 484 679 1553
✉ sales-us@datapath.co.uk

**DATA PATH**
EXCELLENCE BY DESIGN