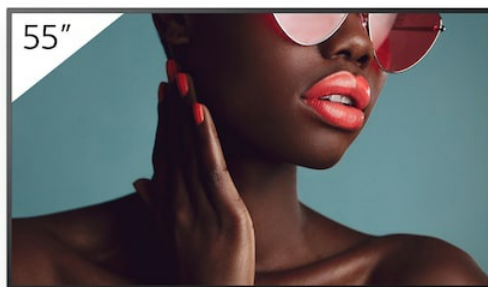


FW-55BZ40L

Niezwykle jasny monitor profesjonalny 55" 4K HDR z wyjątkową technologią matowej powłoki zapewniającej głęboką czerń



Overview

Nieźródlna jakość obrazu. Stworzone do zastosowań profesjonalnych.

Monitory FW-55BZ40L, opracowane tak, aby zapewnić bezawaryjną pracę w wymagających środowiskach handlowych, biurowych i edukacyjnych, doskonale nadają się do zastosowań profesjonalnych. Zastosowano w nich szereg innowacyjnych technologii Sony, w tym najnowszą technologię matowej powłoki zapewniającej głęboką czerń, która umożliwia uzyskanie bardzo jasnego obrazu 4K HDR o wysokim kontraście, bogatych kolorach i dobrze widocznych szczegółach. Funkcje ułatwiające użytkowanie profesjonalne upraszczają integrację, obsługę i udostępnianie treści we współczesnych, zintegrowanych środowiskach audiowizualnych. Różnorodne możliwości indywidualnej konfiguracji ułatwią dopasowanie wysokiej jakości monitora LED FW-55BZ40L do Twoich potrzeb biznesowych.

Features

Matowa powłoka zapewniająca głęboką czerń

Opracowana przez Sony matowa powłoka zapewniająca głęboką czerń, dostępna wyłącznie w modelu BRAVIA BZ40L, łączy technologie zapobiegania odbłaskom i niskiego współczynnika odbicia światła. Ograniczenie

odbicia światła i zwiększenie kontrastu to najważniejsze czynniki wpływające na dynamikę obrazu o realistycznych kolorach i szczegółowości, które robią wrażenie na wszystkich odbiorcach — pracownikach i klientach biur, kupujących i studentach.

Doskonały obraz, który zawsze robi wrażenie

Nasz monitor o przekątnej 55" z serii FW-55BZ40L przyciąga uwagę odbiorców treści wyraźnym i efektownym obrazem dzięki bardzo wysokiej jasności ekranu wynoszącej 700 nitów. Opracowane przez Sony zaawansowane technologie przetwarzania obrazu zapewniają doskonały wygląd prezentowanych treści. Wyjątkowo szeroki kąt widzenia panelu sprawia, że wszyscy w pomieszczeniu mogą cieszyć się wyraźnym, jasnym obrazem, niezależnie od miejsca, w którym się znajdują.

Bardziej nasycone i naturalne kolory

Wydajny procesor Sony 4K HDR X1 oraz technologia TRILUMINOS Pro umożliwiają wierne odwzorowanie bogatej palety nasyconych, realistycznych kolorów.

Lepsze odwzorowanie szczegółów

Przetwarzanie 4K X-Reality PRO poprawia jakość obrazu, zbliżając go do rzeczywistej jakości 4K. Obrazy są wyostrzane i udoskonalane w czasie rzeczywistym, co pozwala wydobyć dodatkowe szczegóły w przypadku korzystania ze źródeł obrazu o niższej rozdzielczości.

Większa płynność ruchu

Technologia Motionflow XR zapewnia płynniejsze, bardziej naturalne odtwarzanie szybkiego ruchu.

Elastyczność instalacji dostosowana do każdego środowiska

Eleganckie, minimalistyczne wzornictwo monitorów FW-

55BZ40L wprowadza nienaganny styl do każdego środowiska biznesowego. Estetyczne linie monitora współgrają z praktycznymi rozwiązaniami, aby zapewnić łatwą integrację w przestrzeniach handlowych, biurowych i edukacyjnych.

Regulowany uchwyt ścienny

Monitory BRAVIA są dostarczane z regulowanym uchwytem ściennym zapewniającym dodatkową elastyczność montażu centralnego — w orientacji pionowej lub poziomej.

Interfejsy umieszczone z boku

Złącza sygnałowe, sieciowe i inne interfejsy znajdują się z boku, aby ułatwić instalację i dostęp, gdy monitor znajduje się w pozycji pionowej.

Dyskretne logo

Logo firmy Sony zostało dyskretnie umieszczone na brzegu ramy, dzięki czemu nic nie rozprasza widzów w trakcie oglądania pochłaniających uwagę obrazów.

Możliwość instalacji w poziomie, w pionie i w nachyleniu

Monitor BRAVIA można zamontować pionowo lub poziomo, dopasowując do dowolnego otoczenia biurowego lub handlowego. Monitor można także zamontować w nachyleniu, co dodatkowo zwiększa elastyczność instalacji.

Całodobowa niezawodność

Biznes nigdy nie śpi. Monitory BRAVIA zaprojektowano do niezawodnej pracy w trybie 24/7 w najbardziej wymagających środowiskach biurowych i handlowych.

Specjalna konfiguracja pod kątem użytku profesjonalnego

Tryb ustawień profesjonalnych pozytywnie wpływa na działalność firmy dzięki możliwości dostosowania ustawień oraz trybów działania monitora BRAVIA do wymagań środowiska biurowego i handlowego. Możliwość wyłączenia wejść lub funkcji zdalnego sterowania, ustawiania czasu uruchamiania/wyłączenia, ukrywania opisów i blokowania przycisków, aby uniknąć manipulowania przy monitorach znajdujących się w przestrzeni publicznej. Możliwość dostosowania i zapisywania ustawień, a następnie kopiowania ich z jednego monitora do drugiego za pomocą pamięci USB.

Szybkie wyświetlanie obrazu wysokiej jakości

Zapomnij o żmudnym konfigurowaniu ustawień monitora — skup się na łatwym uzyskaniu doskonałych rezultatów. Jednoetapowy wybór ustawień obejmuje ustawienia wstępne dostosowane do wymagań danego środowiska, takie jak: sala konferencyjna, oznakowanie cyfrowe w żywych lub naturalnych kolorach oraz grafika. Wystarczy wybrać ustawienie wstępne, a monitor BRAVIA natychmiast skonfiguruje tryb obrazu, wejścia, ustawienia sterowania i inne funkcje.

Łatwa konfiguracja wielu ekranów

Konfiguracja wielu ekranów na potrzeby wyświetlania wielkoformatowego nigdy nie była łatwiejsza. Aplikacja Multi Display Setting (MDS) ułatwia tworzenie niesamowitych ścian wideo z wielu monitorów BRAVIA umieszczonych obok siebie.

Łatwa integracja

Monitory FW-55BZ40L stworzono z myślą o współczesnym, połączonym świecie. Zapewniają bezproblemową obsługę wiodących obecnie platform automatyki i sterowania, a otwarte interfejsy API ułatwiają integrację z rozwiązaniami innych producentów.

Duża wewnętrzna pamięć masowa 32 GB

Pamięć wewnętrzna innych monitorów jest zajmowana przez system operacyjny, pozostawiając niewiele miejsca na aplikacje lub dane użytkownika. Monitor FW-55BZ40L ma wewnętrzną pamięć masową zwiększoną z 16 GB do 32 GB, co zapewnia znacznie więcej miejsca na aplikacje, zdjęcia, filmy oraz rozwiązania do oznakowania cyfrowego.

Digital Signage dla każdego

Informowanie klientów oraz wskazywanie kierunku w sklepach i biurach za pomocą rozwiązań do oznakowania cyfrowego jest teraz wyjątkowo proste. Wbudowana obsługa standardu HTML5 ułatwia wyświetlanie interaktywnych treści signage na monitorach BRAVIA bez konieczności korzystania z dedykowanego dekodera, odtwarzacza multimedialnego lub komputera. Zainstalowane oprogramowanie BRAVIA Signage Free (BSF) automatycznie odtwarza materiały w formacie HTML, filmy oraz zdjęcia z dysku USB podłączonego do monitora BRAVIA. To bardzo proste.

Bezprzewodowe powielanie obrazu

Łatwo odtwarzaj bezprzewodowo treści z urządzenia przenośnego na monitorze BRAVIA dzięki zintegrowanej obsłudze funkcji Apple AirPlay i Google Chromecast.

Łatwiejsze organizowanie spotkań

Pobierz aplikację Google Meet ze sklepu Google Play i sparuj monitor BRAVIA z kompatybilną kamerą internetową, aby łatwo prowadzić wideokonferencje.

BRAVIA zapewnia zrównoważony rozwój w każdej scenie

Wraz z rosnącym zapotrzebowaniem na jeszcze większe

ekrany monitorów pojawia się także ryzyko większego zużycia zasobów i energii. Zobowiązania firmy Sony w zakresie zrównoważonego rozwoju przyczyniają się jednak do zwiększenia wydajności — od etapu opracowania produktu aż po samo korzystanie z ekranów.

Specifications

Funkcje ogólne

| | |
|---|--------------------------------|
| Rozmiar ekranu | 55" |
| Jasność (cd/m ²) | 700 |
| Współczynnik kontrastu | 1200:1 |
| Dynamiczny współczynnik kontrastu | 600 000:1 |
| Czas reakcji (ms) | 8.0 |
| Rozdzielczość wyświetlacza (pion x poziom, w pikselach) | 3840 x 2160 |
| Zgodność z HDR (High Dynamic Range) | Tak (HDR10, HLG, Dolby Vision) |
| Współczynnik proporcji | 16:9 |
| Zgodność z Portrait/Tilt | Tak |

Funkcje wyświetlania

| | |
|---|---------------------------------------|
| Rodzaj wygaszania | Technologia Frame Dimming |
| Urządzenie wyświetlające | LCD |
| Typ panelu | IPS |
| Typ podświetlenia | Bezpośrednie podświetlenie Direct LED |
| Wyświetlacz TRILUMINOS | TRILUMINOS PRO |
| Zakres barw (DCI-P3) | 92% |
| Procesor obrazu | Procesor 4K HDR X1 |
| Czas pracy | 24/7 |
| Matowa powłoka w kolorze głębokiej czerni | Tak |
| Zamglenie | 47% |
| Kąt widzenia (z lewej/z prawej) | 178° (89°/89°) |
| Kąt widzenia (z góry/z dołu) | 178° (89°/89°) |

Dane techniczne wideo

| | |
|---------------------|------------------|
| Przetwarzanie wideo | 4K X-Reality PRO |
|---------------------|------------------|

| | |
|---------------------|-----------------------------------|
| Optymalizacja ruchu | Motionflow XR 240 (natywny 60 Hz) |
|---------------------|-----------------------------------|

| | |
|-------------|---|
| Sygnał HDMI | 4096 x 2160 p (24,60 Hz), 3840 x 2160 p (24, 30, 60 Hz), 1080 p (24, 30, 60 Hz), 1080i (60 Hz), 720 p (24, 30, 60 Hz), 480 p |
|-------------|---|

Dane techniczne audio

| | |
|---------------------|--------------------|
| Położenie głośników | Skierowane do dołu |
|---------------------|--------------------|

| | |
|---------------------|-------------|
| Moc wyjściowa audio | 10 W + 10 W |
|---------------------|-------------|

Funkcje profesjonalne

| | |
|----------|-----|
| Tryb Pro | Tak |
|----------|-----|

| | |
|------------------------------------|-----|
| Automatyczne wybudzanie przez HDMI | Tak |
|------------------------------------|-----|

| | |
|-----------------|-----|
| Platforma HTML5 | Tak |
|-----------------|-----|

| | |
|------------------|-----|
| Multicast / IPTV | Tak |
|------------------|-----|

| | |
|-------------------|------------|
| System operacyjny | Android TV |
|-------------------|------------|

| | |
|-----------------------|-------|
| Wbudowana pamięć (GB) | 32 GB |
|-----------------------|-------|

Dane techniczne sieci

| | |
|------------------------|-------------------|
| Wi-Fi Direct | Tak |
| Wi-Fi Certified | Tak |
| Bezprzewodowa sieć LAN | Wbudowana obsługa |

Funkcje zwiększające wygodę

| | |
|--|---|
| Kodeki do odtwarzania z urządzeń USB | MPEG1: MPEG1 / MPEG2PS: MPEG2 / MPEG2TS (HDV, AVCHD): MPEG2, AVC / MP4 (XAVC S): AVC, MPEG4, HEVC / AVI: Xvid, MotionJpeg / ASF (WMV): VC1 / MOV: AVC, MPEG4, MotionJpeg / MKV: Xvid, AVC, MPEG4, VP8.HEVC / WEBM: VP8 / 3GPP: MPEG4, AVC / MP3 / ASF (WMA) / LPCM / WAV / MP4AAC / FLAC / JPEG |
| Zegar ekranowy | Tak |
| Wyłącznik czasowy | Tak |
| Włącznik/wyłącznik czasowy (z zegarem) | Tak |
| Wbudowany Chromecast | Tak |
| Apple AirPlay | Tak |

Sterowanie

| | |
|--------------------------------------|-----|
| Sterowanie za pośrednictwem portu IP | Tak |
|--------------------------------------|-----|

| | |
|---|-----|
| Sterowanie za pośrednictwem portu RS-232C | Tak |
|---|-----|

| | |
|----------|-----|
| HDMI-CEC | Tak |
|----------|-----|

Wejścia i wyjścia

| | |
|------|----------------------------|
| HDCP | HDCP 2.3 (dla HDMI1/2/3/4) |
|------|----------------------------|

| | |
|-------------------------------------|-----------------------|
| Wejścia kompozytowego sygnału wideo | 1 (z boku, mini jack) |
|-------------------------------------|-----------------------|

| | |
|--------------------|--------------|
| Razem wejścia HDMI | 4 (4 z boku) |
|--------------------|--------------|

| | |
|----------------------------------|---------------------------------|
| Analogowe wejścia audio (ogółem) | 1 (z boku, konwersja analogowa) |
|----------------------------------|---------------------------------|

| | |
|-----------------------|------------|
| Cyfrowe wyjścia audio | 1 (z boku) |
|-----------------------|------------|

| | |
|-----------|------------|
| Porty USB | 2 (z boku) |
|-----------|------------|

| | |
|------------------|------------|
| Wejścia Ethernet | 1 (z boku) |
|------------------|------------|

Funkcje konstrukcyjne

| | |
|--|-------------------------------------|
| Rozstaw otworów VESA® (szerokość x wysokość) | 300 x 300 mm / 11 7/8 x 11 7/8 cala |
|--|-------------------------------------|

Akcesoria

| | |
|--|-----|
| Regulator uchwytu ściennego (w zestawie) | Tak |
| *w zależności od regionu. | |

| | |
|--------------------------------|-----|
| Podstawa biurkowa (opcjonalna) | Tak |
| *w zależności od regionu. | |

Dane dotyczące środowiska

| | |
|-----------------------|-------|
| Znamionowy pobór mocy | 201 W |
|-----------------------|-------|

| | |
|--------------------------------|-------|
| Pobór mocy (w trybie czuwania) | 0,5 W |
|--------------------------------|-------|

| | |
|--------------------------------------|-----|
| Dynamiczne sterowanie podświetleniem | Tak |
|--------------------------------------|-----|

| | |
|---|-----|
| Tryb oszczędzania energii / tryb wyłączenia podświetlenia | Tak |
|---|-----|

Wymiary

| | |
|------------------------|------------------------------|
| Wymiary telewizora bez | 1243 x 721 x 71 mm / 49 x 28 |
|------------------------|------------------------------|

podstawy (szer. x wys. x gł.) 1/2 x 2 7/8 cala

Wymiary telewizora z podstawą (szer. x wys. x gł.) 1243 x 787 x 338 mm / 49 x 31 x 13 3/8 cala

Wymiary kartonu (szer. x wys. x gł.) 1362 x 840 x 160 mm / 53 5/8 x 33 1/8 x 6 3/8 cala

Waga

Waga telewizora bez podstawy 15,8 kg / 34,9 funta

Waga telewizora z podstawą 16,7 kg / 36,8 funta

Masa kartonu (brutto) 23 kg / 50,7 funta.

Dalsze informacje

Arkusze informacji o produkcie <https://eprel.ec.europa.eu/qr/1393011> (tylko Europa)

Related products



BRAVIA

BZ40L Series

Niezwykle jasne
monitory 4K HDR
z technologią
matowej powłoki
zapewniającej
głęboką czerń.
Dostępne różne
rozmiary ekranów

Gallery

