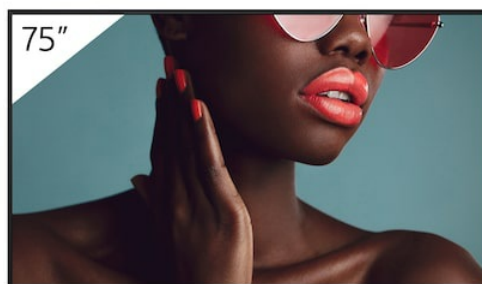


## FW-75BZ40L

75-calowy, wyjątkowo jasny monitor profesjonalny 4K HDR z unikalną technologią matowej powłoki zapewniającej głęboką czerń



### Overview

#### **Nieźródlna jakość obrazu. Stworzone do zastosowań profesjonalnych.**

FW-75BZ40L to prawdziwie profesjonalny monitor, zaprojektowany z myślą o niezawodnej pracy w wymagających przestrzeniach handlowych, biurowych i edukacyjnych. Został wyposażony w wiele innowacyjnych rozwiązań opracowanych przez firmę Sony (w tym najnowszą technologię matowej powłoki zapewniającej głęboką czerń), gwarantujących imponująco jasny obraz w rozdzielczości 4K HDR o wysokim poziomie kontrastu oraz bogactwie kolorów i wyjątkowym poziomie szczegółowości. Funkcje ułatwiające użytkowanie profesjonalne upraszczają integrację, obsługę i udostępnianie treści we współczesnych, zintegrowanych środowiskach audiowizualnych. FW-75BZ40L to wyświetlacz LED klasy premium zapewniający liczne opcje indywidualnej konfiguracji, który dostosowuje się do wymagań Twojej firmy.

### Features

#### **Matowa powłoka zapewniająca głęboką czerń**

Opracowana przez Sony matowa powłoka zapewniająca głęboką czerń, dostępna wyłącznie w modelu BRAVIA

BZ40L, łączy technologie zapobiegania odbłaskom i niskiego współczynnika odbicia światła. Ograniczenie odbicia światła i zwiększenie kontrastu to najważniejsze czynniki wpływające na dynamikę obrazu o realistycznych kolorach i szczegółowości, które robią wrażenie na wszystkich odbiorcach — pracownikach i klientach biur, kupujących i studentach.

### **Doskonały obraz, który zawsze robi wrażenie**

Nasz 75-calowy monitor FW-75BZ40L przykuwa uwagę widzów ekranem o jasności 700 nitów, na którym wszystkie informacje są wyraźne i czytelne. Opracowane przez Sony zaawansowane technologie przetwarzania obrazu zapewniają doskonały wygląd prezentowanych treści. Wyjątkowo szeroki kąt widzenia panelu sprawia, że wszyscy w pomieszczeniu mogą cieszyć się wyraźnym, jasnym obrazem, niezależnie od miejsca, w którym się znajdują.

### **Bardziej nasycone i naturalne kolory**

Wydajny procesor Sony 4K HDR X1 oraz technologia TRILUMINOS Pro umożliwiają wierne odwzorowanie bogatej palety nasyconych, realistycznych kolorów.

### **Lepsze odwzorowanie szczegółów**

Przetwarzanie 4K X-Reality PRO poprawia jakość obrazu, zbliżając go do rzeczywistej jakości 4K. Obrazy są wyostrzane i udoskonalane w czasie rzeczywistym, co pozwala wydobyć dodatkowe szczegóły w przypadku korzystania ze źródeł obrazu o niższej rozdzielczości.

### **Większa płynność ruchu**

Technologia Motionflow XR zapewnia płynniejsze, bardziej naturalne odtwarzanie szybkiego ruchu.

### **Elastyczność instalacji dostosowana do każdego środowiska**

Eleganckie, minimalistyczne wzornictwo monitorów FW-75BZ40L wprowadza nienaganny styl do każdego środowiska biznesowego. Eleganckie linie monitora współgrają z praktycznymi rozwiązaniami, aby zapewnić łatwą integrację w przestrzeniach handlowych, biurowych i edukacyjnych.

### **Regulowany uchwyt ścienny**

Monitory BRAVIA są dostarczane z regulowanym uchwytem ściennym zapewniającym dodatkową elastyczność montażu centralnego — w orientacji pionowej lub poziomej.

### **Interfejsy umieszczone z boku**

Złącza sygnałowe, sieciowe i inne interfejsy znajdują się z boku, aby ułatwić instalację i dostęp, gdy monitor znajduje się w pozycji pionowej.

### **Dyskretne logo**

Logo firmy Sony zostało dyskretnie umieszczone na brzegu ramy, dzięki czemu nic nie rozprasza widzów w trakcie oglądania pochłaniających uwagę obrazów.

### **Możliwość instalacji w poziomie, w pionie i w nachyleniu**

Monitor BRAVIA można zamontować pionowo lub poziomo, dopasowując do dowolnego otoczenia biurowego lub handlowego. Monitor można także zamontować w nachyleniu, co dodatkowo zwiększa elastyczność instalacji.

### **Całodobowa niezawodność**

Biznes nigdy nie śpi. Monitory BRAVIA zaprojektowano do niezawodnej pracy w trybie 24/7 w najbardziej wymagających środowiskach biurowych i handlowych.

### **Specjalna konfiguracja pod kątem użytku**

## **profesjonalnego**

Tryb ustawień profesjonalnych pozytywnie wpływa na działalność firmy dzięki możliwości dostosowania ustawień oraz trybów działania monitora BRAVIA do wymagań środowiska biurowego i handlowego. Możliwość wyłączenia wejść lub funkcji zdalnego sterowania, ustawiania czasu uruchamiania/wyłączenia, ukrywania opisów i blokowania przycisków, aby uniknąć manipulowania przy monitorach znajdujących się w przestrzeni publicznej. Możliwość dostosowania i zapisywania ustawień, a następnie kopiowania ich z jednego monitora do drugiego za pomocą pamięci USB.

## **Szybkie wyświetlanie obrazu wysokiej jakości**

Zapomnij o żmudnym konfigurowaniu ustawień monitora — skup się na łatwym uzyskaniu doskonałych rezultatów. Jednoetapowy wybór ustawień obejmuje ustawienia wstępne dostosowane do wymagań danego środowiska, takie jak: sala konferencyjna, oznakowanie cyfrowe w żywych lub naturalnych kolorach oraz grafika. Wystarczy wybrać ustawienie wstępne, a monitor BRAVIA natychmiast skonfiguruje tryb obrazu, wejścia, ustawienia sterowania i inne funkcje.

## **Łatwa konfiguracja wielu ekranów**

Konfiguracja wielu ekranów na potrzeby wyświetlania wielkoformatowego nigdy nie była łatwiejsza. Aplikacja Multi Display Setting (MDS) ułatwia tworzenie niesamowitych ścian wideo z wielu monitorów BRAVIA umieszczonych obok siebie.

## **Łatwa integracja**

Monitory FW-75BZ40L to rozwiązanie dla nowoczesnego świata komunikacji. Zapewniają bezproblemową obsługę wiodących obecnie platform automatyzacji i sterowania, a otwarte interfejsy API ułatwiają integrację

z rozwiązaniami innych producentów.

### **Duża wewnętrzna pamięć masowa 32 GB**

Pamięć wewnętrzna innych monitorów jest zajmowana przez system operacyjny, pozostawiając niewiele miejsca na aplikacje lub dane użytkownika. Monitor FW-75BZ40L ma wewnętrzną pamięć masową powiększoną z 16 GB do 32 GB, co zapewnia znacznie więcej miejsca na aplikacje, zdjęcia, filmy oraz materiały służące do oznakowania cyfrowego.

### **Digital Signage dla każdego**

Informowanie klientów oraz wskazywanie kierunku w sklepach i biurach za pomocą rozwiązań do oznakowania cyfrowego jest teraz wyjątkowo proste. Wbudowana obsługa standardu HTML5 ułatwia wyświetlanie interaktywnych treści signage na monitorach BRAVIA bez konieczności korzystania z dedykowanego dekodera, odtwarzacza multimedialnego lub komputera. Zainstalowane oprogramowanie BRAVIA Signage Free (BSF) automatycznie odtwarza materiały w formacie HTML, filmy oraz zdjęcia z dysku USB podłączonego do monitora BRAVIA. To bardzo proste.

### **Bezprzewodowe powielanie obrazu**

Łatwo odtwarzaj bezprzewodowo treści z urządzenia przenośnego na monitorze BRAVIA dzięki zintegrowanej obsłudze funkcji Apple AirPlay i Google Chromecast.

### **Łatwiejsze organizowanie spotkań**

Pobierz aplikację Google Meet ze sklepu Google Play i sparuj monitor BRAVIA z kompatybilną kamerą internetową, aby łatwo prowadzić wideokonferencje.

### **BRAVIA zapewnia zrównoważony rozwój w każdej scenie**

Wraz z rosnącym zapotrzebowaniem na jeszcze większe ekrany monitorów pojawia się także ryzyko większego zużycia zasobów i energii. Zobowiązania firmy Sony w zakresie zrównoważonego rozwoju przyczyniają się jednak do zwiększenia wydajności — od etapu opracowania produktu aż po samo korzystanie z ekranów.

## Specifications

### Funkcje ogólne

Rozmiar ekranu	75"
Jasność (cd/m <sup>2</sup> )	700
Współczynnik kontrastu	1200:1
Dynamiczny współczynnik kontrastu	600 000:1
Czas reakcji (ms)	8.0
Rozdzielczość wyświetlacza (pion x poziom, w pikselach)	3840 x 2160
Zgodność z HDR (High Dynamic Range)	Tak (HDR10, HLG, Dolby Vision)
Współczynnik proporcji	16:9
Zgodność z Portrait/Tilt	Tak

## Funkcje wyświetlania

Rodzaj wygaszania	Technologia Frame Dimming
Urządzenie wyświetlające	LCD
Typ panelu	IPS
Typ podświetlenia	Bezpośrednie podświetlenie Direct LED
Wyświetlacz TRILUMINOS	TRILUMINOS PRO
Zakres barw (DCI-P3)	92%
Procesor obrazu	Procesor 4K HDR X1
Czas pracy	24/7
Matowa powłoka w kolorze głębokiej czerni	Tak
Zamglenie	47%
Kąt widzenia (z lewej/z prawej)	178° (89°/89°)
Kąt widzenia (z góry/z dołu)	178° (89°/89°)

## Dane techniczne wideo

Przetwarzanie

wideo	4K X-Reality PRO
Optymalizacja ruchu	Motionflow XR 240 (natywny 60 Hz)
Sygnał HDMI	4096 x 2160 p (24,60 Hz), 3840 x 2160 p (24, 30, 60 Hz), 1080 p (24, 30, 60 Hz), 1080i (60 Hz), 720 p (24, 30, 60 Hz), 480 p

## Dane techniczne audio

Położenie głośników	Skierowane do dołu
Moc wyjściowa audio	10 W + 10 W

## Funkcje profesjonalne

Tryb Pro	Tak
Automatyczne wybudzanie przez HDMI	Tak
Platforma HTML5	Tak
Multicast / IPTV	Tak
System operacyjny	Android TV
Wbudowana pamięć (GB)	32 GB



## Dane techniczne sieci

Wi-Fi Direct	Tak
Wi-Fi Certified	Tak
Bezprzewodowa sieć LAN	Wbudowana obsługa

## Funkcje zwiększające wygodę

Kodeki do odtwarzania z urządzeń USB	MPEG1: MPEG1 / MPEG2PS: MPEG2 / MPEG2TS (HDV, AVCHD): MPEG2, AVC / MP4 (XAVC S): AVC, MPEG4, HEVC / AVI: Xvid, MotionJpeg / ASF (WMV): VC1 / MOV: AVC, MPEG4, MotionJpeg / MKV: Xvid, AVC, MPEG4, VP8.HEVC / WEBM: VP8 / 3GPP: MPEG4, AVC / MP3 / ASF (WMA) / LPCM / WAV / MP4AAC / FLAC / JPEG
Zegar ekranowy	Tak
Wyłącznik czasowy	Tak
Włącznik/wyłącznik czasowy (z zegarem)	Tak
Wbudowany Chromecast	Tak
Apple AirPlay	Tak

## Sterowanie

Sterowanie za pośrednictwem portu IP	Tak
--------------------------------------	-----

Sterowanie za pośrednictwem portu RS-232C	Tak
---	-----

HDMI-CEC	Tak
----------	-----

## Wejścia i wyjścia

HDCP	HDCP 2.3 (dla HDMI1/2/3/4)
------	----------------------------

Wejścia kompozytowego sygnału wideo	1 (z boku, mini jack)
-------------------------------------	-----------------------

Razem wejścia HDMI	4 (4 z boku)
--------------------	--------------

Analogowe wejścia audio (ogółem)	1 (z boku, konwersja analogowa)
----------------------------------	---------------------------------

Cyfrowe wyjścia audio	1 (z boku)
-----------------------	------------

Porty USB	2 (z boku)
-----------	------------

Wejścia Ethernet	1 (z boku)
------------------	------------

## Funkcje konstrukcyjne

Rozstaw otworów VESA® (szerokość x wysokość)	300 x 300 mm / 11 7/8 x 11 7/8 cala
--	-------------------------------------

## Akcesoria

Regulator uchwytu ściennego (w zestawie) *w zależności od regionu.	Tak
---	-----

Podstawa biurkowa (opcjonalna) *w zależności od regionu.	Nie
---	-----

## Dane dotyczące środowiska

Znamionowy pobór mocy	299 W
-----------------------	-------

Pobór mocy (w trybie czuwania)	0,5 W
--------------------------------	-------

Dynamiczne sterowanie podświetleniem	Tak
--------------------------------------	-----

Tryb oszczędzania energii / tryb wyłączenia podświetlenia	Tak
---	-----

## Wymiary

Wymiary telewizora bez	1686 x 969 x 72 mm / 66 1/2
------------------------	-----------------------------

podstawy (szer. x wys. x gł.) x 38 1/4 x 2 7/8 cala

Wymiary telewizora z podstawą (szer. x wys. x gł.)

-

Wymiary kartonu (szer. x wys. x gł.) 1824 x 1114 x 187 mm / 71 7/8 x 43 7/8 x 7 3/8 inch

## Waga

Waga telewizora bez podstawy 31,5 kg / 69,4 funta

Waga telewizora z podstawą

-

Masa kartonu (brutto) 43 kg / 94,8 funta.

## Dalsze informacje

Arkusze informacji o produkcie (tylko Europa) <https://eprel.ec.europa.eu/qr/1393028>

Related products



**BRAVIA**

## **BZ40L Series**

Niezwykle jasne  
monitory 4K HDR  
z technologią  
matowej powłoki  
zapewniającej  
głęboką czerń.  
Dostępne różne  
rozmiary ekranów

## Gallery

