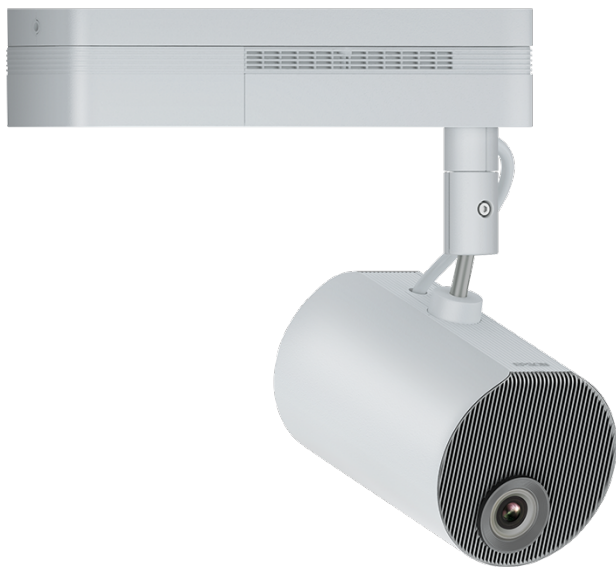


LightScene EV-110



KARTA PRODUKTU



EV-110 o innowacyjne i wszechstronne rozwiązanie do projekcji laserowej o jasności 2200 lumenów do kreowania unikalnych przekazów i digital signage.

Ożyw ekspozycje sklepowe, akcenty w trakcie wydarzeń, doświadczenia odwiedzających, galerie, muzea, środowiska korporacyjne lub wystawy dzięki projektorowi o niskim poziomie hałasu, który wtapia się w każde otoczenie. EV-110 zapewnia oświetlenie lub projekcję oraz doskonale łączy w sobie zaawansowaną konstrukcję, wysoką jakość obrazu i dowolność instalacji.

Minimalistyczny produkt – maksymalne wrażenia

LightScene EV-110 umożliwia użytkownikom rozwinięcie swojej kreatywności i wyświetlanie atrakcyjnych efektów wizualnych wręcz natychmiastowo, w rozdzielczości WXGA i jasności 2200 lumenów. Dzięki niewielkim rozmiarom można go zastosować tam, gdzie tradycyjny projektor za bardzo by się wyróżniał. Dostępna jest również wersja w kolorze czarnym.

Proste, elastyczne wykorzystanie

Lekka konstrukcja sprawia, że EV-110 można zainstalować na wiele sposobów – od tradycyjnego montażu sufitowego przez wolnostojący montaż podłogowy po przymocowanie do szyny oświetleniowej, w tym do tych, które już są zainstalowane.

Obsługujący digital signage

Wyposażony we wbudowany odtwarzacz multimedialny z bezprzewodowym przesyłaniem treści, umożliwia także wgranie list odtwarzania na kartę SD i emisję kontentu bezpośrednio z projektoru¹. EV-110 posiada również złącze HDMI dla łatwej integracji z systemami zarządzania treścią bez specjalistycznej instalacji.

Zaawansowane instalacje w prosty sposób

Funkcja GPI obsługuje bezpośrednią łączność z czujnikami w celu tworzenia rozwiązań, które reagują na impulsy zewnętrzne, a które można dostosować do zmian sytuacji bez konieczności stosowania kosztownego sprzętu zewnętrznego. EV-110 wykorzystuje również zaawansowane techniki, takie jak edge blending (łączenie projekcji), aby osiągnąć oszałamiające rezultaty w większych przestrzeniach, które wymagają instalacji wielu jednostek.

Niezawodność w działaniu bez serwisowania

Pięcioletnia gwarancja w połączeniu z niezawodną technologią laserowego źródła światła firmy Epson i izolowanym układem optycznym oznacza, że EV-110 nie wymaga regularnej konserwacji.

KLUCZOWE CECHY

- **Eksperymentalne rozwiązania projekcyjne**
Z łatwością twórz bezszwowo połączone obrazy, efekty świetlne i łączone ekrany
- **Treści oparte o sygnał z czujników**
Funkcja GPI do prostych rozwiązań opartych o wyzwalenie za pomocą czujników
- **Swoboda instalacji**
Może być montowany na suficie, jako wolnostojący lub zainstalowany do szyny oświetleniowej
- **Obsługujący digital signage**
Wbudowany odtwarzacz multimedialny i prosta integracja z CMS
- **Niezawodność w działaniu bez serwisowania**
Trwała technologia laserowa firmy Epson oraz gwarancja na pięć lat



EPSON
WORLD LEADER
IN PROJECTORS

Source: Futuresource Consulting Ltd.

EPSON[®]
EXCEED YOUR VISION

SPECYFIKACJE PRODUKTU

TECHNIKA

System projekcyjny	Technologia 3LCD
Panel LCD	0,59 cal z C2 Fine

OBRAZ

Natężenie światła barwnego	2.200 lumen - 1.100 lumen (tryb ekonomiczny)
Natężenie światła białego	2.200 lumen - 1.100 lumen (tryb ekonomiczny)
Rozdzielczość	WXGA, 1280 x 800, 16:10
Współczynnik proporcji obrazu	16:10
Stosunek kontrastu	2.500.000 : 1
Native Contrast	2.000 : 1
Źródło światła	Laser
Źródło światła	20.000 Godziny Durability High, 30.000 Godziny Durability Eco
Korekcja obrazu	Ręczna obsługa (lub "Instrukcja obsługi") pionowo: $\pm 45^\circ$, Ręczna obsługa (lub "Instrukcja obsługi") poziomo $\pm 40^\circ$
Odwzorowanie kolorów	16,77 mln kolorów

UKŁAD OPTYCZNY

Stosunek projekcji	1,38 - 2,19:1
Zoom	Motorized, Factor: 1 - 1,58
Obiektyw	Optyczny
Rozmiar projekcji	30 cala - 150 cala
Odległość projekcyjna, system szerokokątny	0,9 m - 4,5 m
Wartość przesłony obiektywu projekcyjnego	1,51 - 1,92
Odległość ogniskowa	18,2 mm - 28,4 mm
Fokus	Zmotoryzowane

ZŁĄCZA

Przylączka	Złącze USB 2.0 typu A, USB 2.0 Type B (Service Only), Interfejs Ethernet (100 Base-TX / 10 Base-T), Bezprzewodowa sieć LAN b/g/n (2,4 GHz), Wejście HDMI, Stereofoniczne wyjście audio mini-jack, SD Card Slot, Odtwarzanie z karty SD, Bezprzewodowa sieć LAN a/n (5 GHz)
Protokół sieciowy	HTTPS, IPv6, SNMP, ESC/VP.net, PjLink

ZAAWANSOWANE FUNKCJE

Bezpieczeństwo	Bezpieczeństwo bezprzewodowej sieci LAN, Ochrona hasłem
Funkcje	A/V mute, Automatyczne włączanie, Powiększenie cyfrowe, Edge Blending (łączenie projekcji), Pozioma i pionowa korekcja geometrii obrazu, Przesunięcie obrazu, Źródło światła o długiej żywotności, Quick Corner, Sterowanie przez sieć, Funkcja pilota online
Tryby kolorów	Dynamiczny, Normalny
Projector control	via: Crestron (sieć), Crestron Integrated Partner, Crestron RoomView

INFORMACJE OGÓLNE

Zużycie energii	149 W, 112 W (tryb ekonomiczny), 0,4 W (w trybie czuwania)
Napięcie zasilania	AC 100 V - 240 V, 50 Hz - 60 Hz
Wymiary produktu (domyślne ustawienie)	530 x 470 x 250 mm (Szerokość x Głębokość x Wysokość)
Wymiary: Moduł projektora	Ø175 x 260 mm (Głębokość)
Wymiary: Zasilanie	361 x 110 x 65 mm (Szerokość x Głębokość x Wysokość)
Waga produktu	5 kg
Poziom hałasu	Tryb normalny: 34 dB (A) - Tryb ekonomiczny: 22 dB (A)
Temperatura	Praca 5°C - 40°C, Składowanie -10°C - 60°C
Wilgotność powietrza	Praca 20% - 80%, Składowanie 10% - 90%
Załączone oprogramowanie	Content DIY App, Epson Projector Content Manager
Opcje	Stojak podłogowy, Mocowanie na listwie oświetleniowej
Rodzaj pokoju / zastosowanie	Mapowanie projekcji, Reklamy wizualne / sprzedaż detaliczna, Atrakcje turystyczne
Ustawienie	Mocowane na suficie, Podłogowe, Listwa oświetleniowa, Mocowane na ścianie
Kolor	Biały

INNE

Gwarancja	60 miesięcy/miesięcy Klient znosi do serwisu lub 12.000 h Dostępne opcjonalne przedłużenie gwarancji
-----------	---

LightScene EV-110

ZAWARTOŚĆ ZESTAWU

- Pokrywa kabli
- Moduł do bezpośredniego mocowania
- Zacisk przewodu HDMI
- Kabel zasilający
- Pilot z bateriami
- Zestaw instrukcji obsługi
- Klucz imbusowy
- Zestaw drutu zabezpieczającego

OPCJONALNE AKCESORIA

- Lighting Track Mount - ELPMB66W
V12HA32040
- Floor Stand - ELPMB55W - EV-100
V12H888W10

LightScene EV-110

INFORMACJA LOGISTYCZNA

SKU	V11HA22040
Kod kreskowy	8715946689326
Kraj pochodzenia	Chiny



Epson Europe B.V. Sp. z o.o.
Oddział w Polsce
ul. Bokszerska 66
02-690 Warszawa
Tel.: +48 22 375 7500
Faks: +48 22 375 7501

Infolinia: + 48 22 295 37 25
(Opłata za połączenie wg taryfy operatora)
www.epson.pl

1. Wymaga bezpłatnego oprogramowania Epson Projector Content Manager lub aplikacji Epson Creative Projection.

Znaki towarowe oraz zastrzeżone znaki towarowe są własnością firmy Seiko Epson Corporation lub odpowiednich firm.
Informacje o produkcie mogą ulec zmianie bez uprzedzenia.
Last extracted: 2021-07-07

EPSON[®]