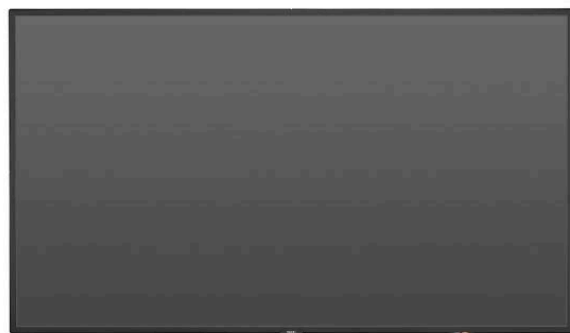
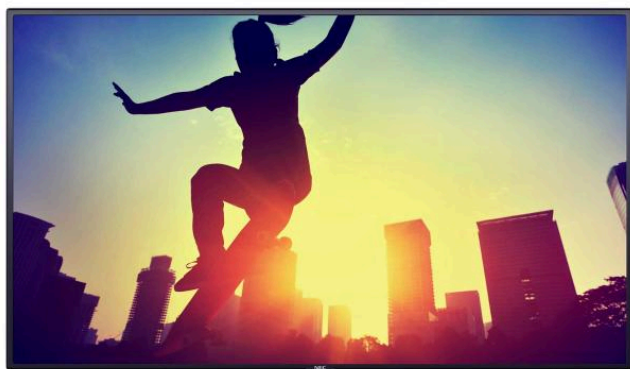


MultiSync® P404

LCD 40" profesjonalny monitor wielkoformatowy

Karta produktu



The Definition of Digital Signage

Modular and scalable, NEC's MultiSync® P404 display brings powerful capability for Digital Signage. Deliver your message with impact and seamless simplicity for the most convincing results.

Compelling readability even in bright ambient light conditions is guaranteed with high brightness levels of 700 cd/m² combined with an anti-glare surface. Its modern, slim design forms an elegant digital surface which perfectly complements the surrounding architecture and integrates seamlessly into any environment. The wide range of connectivity options and compatibility with high resolution signals up to 4K/60Hz secure a futureproof investment. The Open Modular Intelligence (OMI) approach provides tailor-made Signage Solutions, where scalable computing power such as Raspberry Pi compute modules or OPS Slot-in PCs are seamlessly embedded into the display.

The 40" MultiSync® P404 is the perfect choice for shorter viewing distances or for big messages in retail environments, passenger information, quick service restaurants and all other public spaces.

Korzyści

Świetna czytelność w warunkach jasnego otoczenia – wyrazistość odtwarzanego obrazu dzięki wysokiej jasności 700 cd/m² i antyrefleksyjnej powłoce ekranu zapewniają dużą wyrazistość przekazu nawet w zmiennych oraz niesprzyjających warunkach otoczenia.

Nowoczesny, smukły wygląd – solidny i jednocześnie elegancki wygląd sprawia, że monitor idealnie scala się z każdym zastosowaniem i otoczeniem.

Gotowy na przyszłe wyzwania dzięki technologii Open Modular Intelligence – możliwość rozszerzenia możliwości monitora w dowolnym czasie dzięki perfekcyjnej integracji jednej z opcji NEC takich jak moduły mikrokomputerów OPS typu slot-in czy Raspberry Pi bądź interfejsy sygnałów do przesyłania zawartości i łączenia z komputerami.

Wzbogacone parametry obrazu – zaawansowane ustawienia wszystkich istotnych parametrów wizualnych pozwalają na pełną regulację jasności, barwy, wartości gamma i jednorodności poprzez system Spectraview Engine.

Zintegrowane kompleksowe rozwiązanie informacyjno-reklamowe – wbudowany odtwarzacz multimedialny, zapewniający łatwe odtwarzanie treści i zarządzanie nią.

Łatwość użytkowania i obsługi – Inteligentne funkcje instalacji, obsługi i konserwacji pozwalają na uzyskanie stałych osiągnięć przez cały czas eksploatacji urządzenia, dając oszczędność czasu, wysiłku i zasobów.

Gotowość do pracy przez całą dobę, 7 dni w tygodniu w zastosowaniach o krytycznym znaczeniu - precyzyjnie dobrane komponenty klasy przemysłowej i staranna konstrukcja, opracowana z myślą o wymagającym otoczeniu eksploatacji, w połączeniu z trwałymi, wysoce pozytywnymi wrażeniami odbiorców.

Darmowe pobranie oprogramowania do zarządzania wieloma monitorami - dzięki NaViSet Administrator 2 można zarządzać wszystkimi podłączonymi monitorami z centralnej lokalizacji.

Informacje o produkcie

Nazwa produktu	MultiSync® P404
Grupa produktowa	LCD 40" profesjonalny monitor wielkoformatowy
Kod produktu	60004039

Wyświetlacz

Rodzaj panelu	technologia S-PVA z krawędziowym podświetleniem LED
Użyteczna powierzchnia [cale/cm]	885.6 x 498.2
Wielkość ekranu [cale/cm]	40 / 101.6
Jasność [cd/m ²]	700, 500 w trybie Eko (ustawienie fabryczne)
Kontrast	4000:1
Kąty widzenia [°]	178 / 178 (kontrast > 10:1)
Colour Depth [bn]	1.073 (10bit)
Czas reakcji [ms]	8 (grey-to-grey)
Haze Level [%]	Pro (25)
Obsługiwana orientacja obrazu	Pozioma, Pionowa, Ekranem w dół, Ekranem do góry

Częstotliwość synchronizacji

Częstotliwość pozioma [kHz]	31,5 - 91,1 (cyfrowa i analogowa)
Częstotliwość pionowa [Hz]	24 - 85

Rozdzielczość

Rozdzielczość natywna	1920 x 1080			
Obsługiwane przez wejścia cyfrowe i analogowe (PC)	4096 x 2160; 3840 x 2160; 1920 x 2160; 1920 x 1200; 1920 x 1080;	1680 x 1050; 1600 x 1200; 1440 x 900; 1400 x 1050; 1366 x 768;	1360 x 768; 1280 x 1024; 1280 x 960; 1280 x 800; 1280 x 720;	1024 x 768; 800 x 600; 640 x 480

Możliwości podłączania

Wejścia wideo analogowe	1 x VGA
Wejścia wideo cyfrowe	1 x DVI-D (z HDCP); 2 x DisplayPort (HDCP); 2 x HDMI (HDCP)
Wejścia audio analogowe	2 x 3,5 mm jack
Wejścia audio cyfrowe	2 x HDMI; 2 x Interfejs DisplayPort
Kontrola wejścia	1 x LAN 100Mbit; 1 x Remote Control (3.5 mm jack); 1 x RS232
Input Data	1 x microSD (MediaPlayer); 1 x USB 2.0 (MediaPlayer); 1 x USB 2.0 (Service); 1 x USB Type-B (Upstream); 2 x USB 2.0 (Compute Module, 1 x 5V/2A powered)
Wyjścia wideo cyfrowe	1 x DisplayPort (loop through: DisplayPort, OPS slot-in PC)
Wyjścia audio analogowe	Złącze 1 x 3,5 mm
Kontrola wyjścia	1 x LAN 100Mbit

Open Modular Intelligence

Rodzaj slot	Open Pluggable Specification (Standard NEC / Intel OPS)
-------------	---

Maks. natężenie / pobór mocy OPS / [A / W]	10 / 61
Gniazdo mikrokomputera	Technologia gniazda: Gniazdo mikrokomputera (standard opracowany przez NEC)

Czujniki

Czujnik natężenia oświetlenia w otoczeniu	możliwość programowania uruchamianych działań
Czujnik obecności człowieka	Opcjonalny, zewnętrzny, zasięg 4-5 m, z możliwością programowania uruchamianych działań
Czujnik temperatury	Wbudowany, liczba czujników: 3, z możliwością programowania uruchamianych działań
Czujnik NFC	Wbudowany, zasięg 2 cm, wymagana darmowa aplikacja NEC dla systemu Android

Parametry elektryczne

Pobór mocy [W]	90 w trybie Eko (ustawienie fabryczne), 115
Tryb Power Save [W]	< 0,5 (tryb czuwania EKO); < 3 (Networked Standby)
Zarządzanie energią	VESA DPMS

Warunki otoczenia

Temperatura otoczenia podczas pracy [°C]	+0 to +40
Wilgotność otoczenia podczas pracy [%]	20 to 80

Parametry mechaniczne

Wymiary [mm]	918 x 530,6 x 54,7
Waga [kg]	14.5
Szerokość ramki [mm]	13,2 (górną/dół); 13,2 (lewa/prawa)
Mocowanie VESA [mm]	300 x 300 (FDMI); 4 otwory; śruby M6
Stopień ochrony	IP5x (przód); IP2x (tył)

Dodatkowe Funkcje

Cechy Specjalne	AMX NetLinx Support; ASCII Control Commands; Automated Email Alert; Automatyczne przypisanie ID; CEC Support; Crestron RoomView Support; Czujnik natężenia oświetlenia w otoczeniu; Display Browser Control; Emergency Notification; Full System Scheduler; Funkcja automatycznego przechylania; Funkcja rejestru możliwego do odczytania przez użytkownika; Funkcja zoomu punktowego; Inteligentny bezprzewodowy przesył danych (na bazie NFC); KeyGuide; MediaPlayer with Browser Control; Menu OSD z możliwością obrotu do trybu portretowego; możliwa sprzętowa kalibracja barw; NaViSet Administrator 2; Obrót obrazu; OmniColor Control; PLink Support; Powered USB-Port; Programowalna 12-bitowa tablica LUT z 3 bankami pamięci; Removable Logo; różne opcje wyświetlania obrazu w obrazie; Secure Mode Operation; Slim LED Indicator; SNMP Support; Symulacja standardu DICOM; TitleMatrix (10 x 10)
Wersje kolorystyczne	Czarna ramka ekranu, czarna obudowa; optional coloured overframes
Bezpieczeństwo i ergonomia	C-tick; CE; EMC Class B; FCC; PSB; RoHS; TÜV GS; UL/C-UL or CSA; VCCI
Głośniki	Integrated Speakers (10 W + 10 W); Opcjonalnie (15 W + 15 W)
Zawartość opakowania	Kabel zasilający; Monitor; Pilot; przewód DVI-D; Płyta CD (Podręczniki użytkownika/Instrukcje)
Gwarancja	3 lata (w tym na podświetlenie ekranu); dostępne dodatkowe usługi; opcjonalne przedłużenie gwarancji na 4. i 5. rok
Godziny pracy	24/7

Dostępne opcje

Akcesoria	Głośnik (SP-TF1); Stopki (ST-401); Wózek (PDMHM-L); Zestaw do montażu na ścianie (PDW S 32-55 L and P, PD02W T M L, PD03W T M P)
-----------	--

Compute Module Slot	Mikrokomputer NEC; Mikrokomputer Raspberry Pi 1 i 3
OPS Slot	HD-SDI 1.5G, 3G; Odbiornik HDBaseT; OPS-2C HDMI + DP Interface; OPS-2C Quad 3G SDI; Procesory Intel® Atom, Celeron i Core

MediaPlayer

Supported Image Formats	JPG (baseline, progressive, RGB, CMYK); max. resolution 5000 x 5000; PNG (interlace, alpha channel); max. resolution 4000 x 4000
Supported Video Formats	MP4 / MOV / FLV (video H.264, audio MP3, AAC); maks. rozdzielczość 1080p przy 30 Hz, 1080i przy 60 Hz; MPG (video mpeg1/2, audio mpeg audio layer2/3, AAC-LC); MP @ ML, MP @ HL; WMV (video H.264, wmv advanced L3, wmv simple / main, audio mp3 wmv std); maks. rozdzielczość 1080p przy 30 Hz, 1080i przy 60 Hz
Supported Audio Formats	MP3 (MP3); max. bit-rate 320 kBit/s; WAV (LPCM); max. 48 kHz sampling
Supported File Storage / File System	MicroSDHC / FAT16, FAT32; USB 2.0 / FAT16, FAT32

Funkcje eko

Wydajność energetyczna	Czujnik obecności człowieka; Czujnik światła zewnętrznego; Klasa efektywności energetycznej: C; Licznik carbon savings; Roczne zużycie energii: 146 kWh (na podstawie 4 godzin pracy na dobę); Tryb ECO
Materiały ekologiczne	Instrukcje na płycie CD; Opcjonalne nóżki



CE



C-tick



RoHS



TÜV GS



VCCI

Prawa autorskie do niniejszego dokumentu są przy © copyright 2018 NEC Display Solutions Europe GmbH.

Wszelkie prawa zastrzeżone na rzecz ich właścicieli. Wszystkie nazwy sprzętu i oprogramowania to nazwy własne marek i/lub zastrzeżonych znaków towarowych odpowiednich producentów. Wszystkie specyfikacje mogą podlegać zmianom bez uprzedniego powiadomienia. Zastrzega się możliwość wystąpienia błędów i niekompletności danych. 20.07.2018